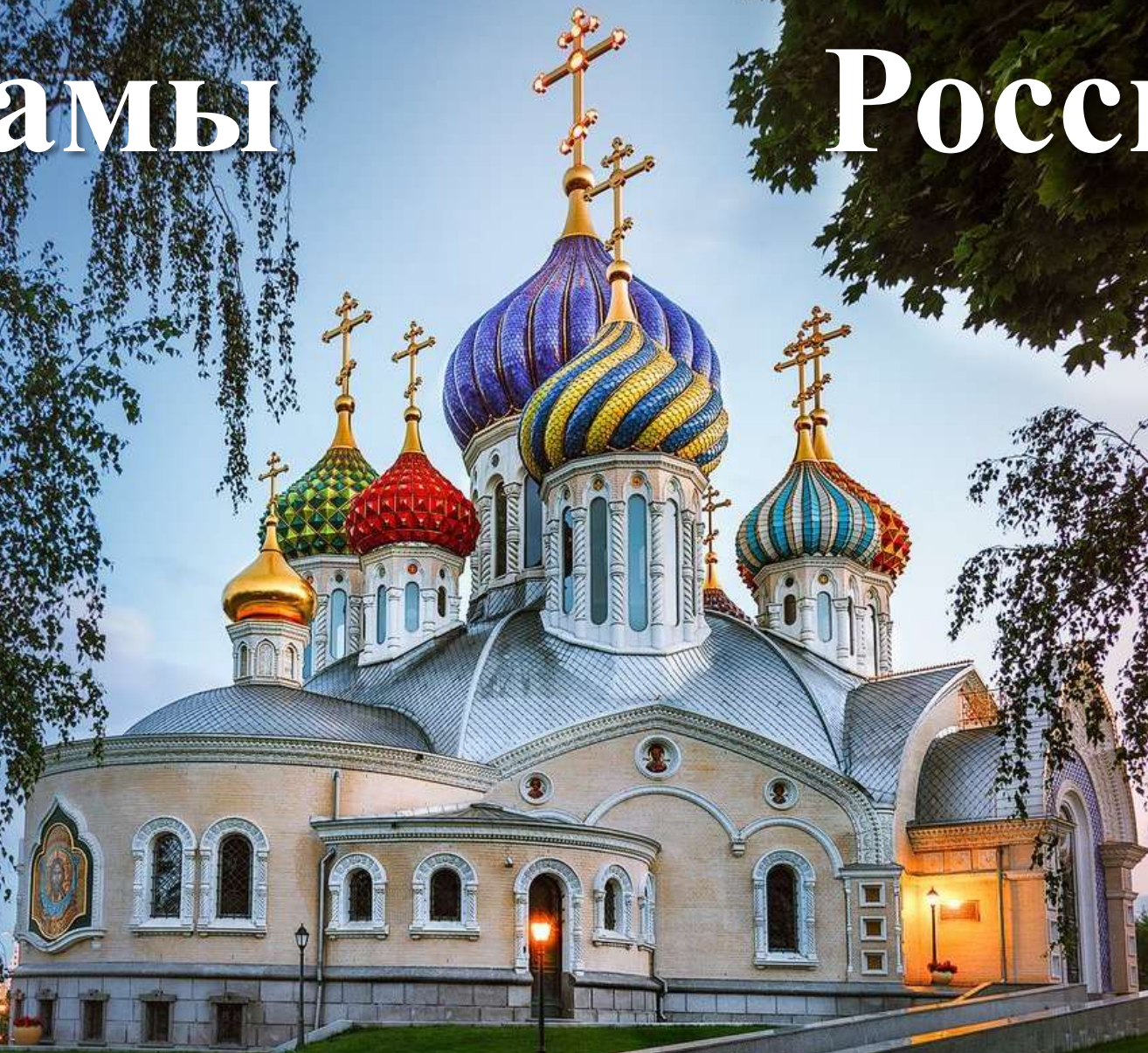
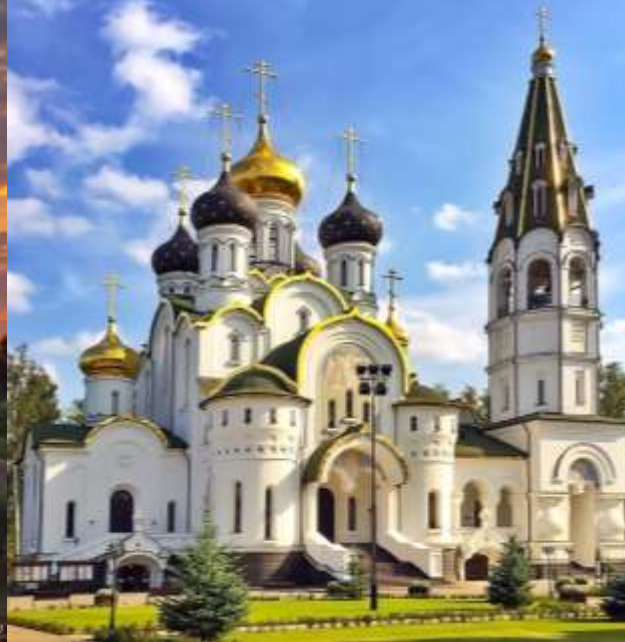


Храмы

России













Памятка мальчику:

*Прежде чем зайти
в собор,
Головной сними убор,
Злые мысли отгони:
Не нужны тебе они...*



Памятка девочке:

*Скромную надень
одежду,
В брюках в храм
идёт невежда,
Голову платком
покрой
И тихонько в храме
стой.*



Памятка мальчику и девочке:

*Никого не осуждай,
Помощь нищему
подай,
Поставь свечку
и потом
Осени себя
крестом.*

ХРАМ – ДОМ БОЖИЙ

Алтáрь

Святая святых православного храма. Возвышение в восточной части храма, отгороженное иконостасом.

Апсида

Алтарный выступ здания храма.

Гóрнее место

Пространство между восточной стеной и престолом.

Престóл

Стол, на котором совершается преложение хлеба и вина в Тело и Кровь Христовы.

Жéртвенник

Стол, на котором готовят Святые Дары.

Солея

Ступень перед иконостасом.

Амвóн

Выступ на солее, напротив царских врат.

Иконостáс

Алтарная перегородка с иконами, отделяющая алтарь от храма.

Кли́рос

Место для церковного хора.

Кúпол

Покрытие здания в виде полушария. Купола бывают в форме луковицы, шлема, шара или сферы.

Притвóр

Пристройка перед входом в храм.

Крест показывает, что это здание – дом Божий.

Бараба́н

Основание для купола в форме цилиндра или многогранника.

Колоко́льня

Башня, на которой установлены колокола; обычно пристроена к зданию храма, но может стоять отдельно.

Па́перть (внешний притвор)

Крыльцо, площадка перед притвором.

Аналóй

Высокий столик с покатым верхом. Обычно на него кладут икону или Евангелие.

Кану́н (канунник)

Стол-подсвечник с распятием, перед которым совершается поминовение усопших.





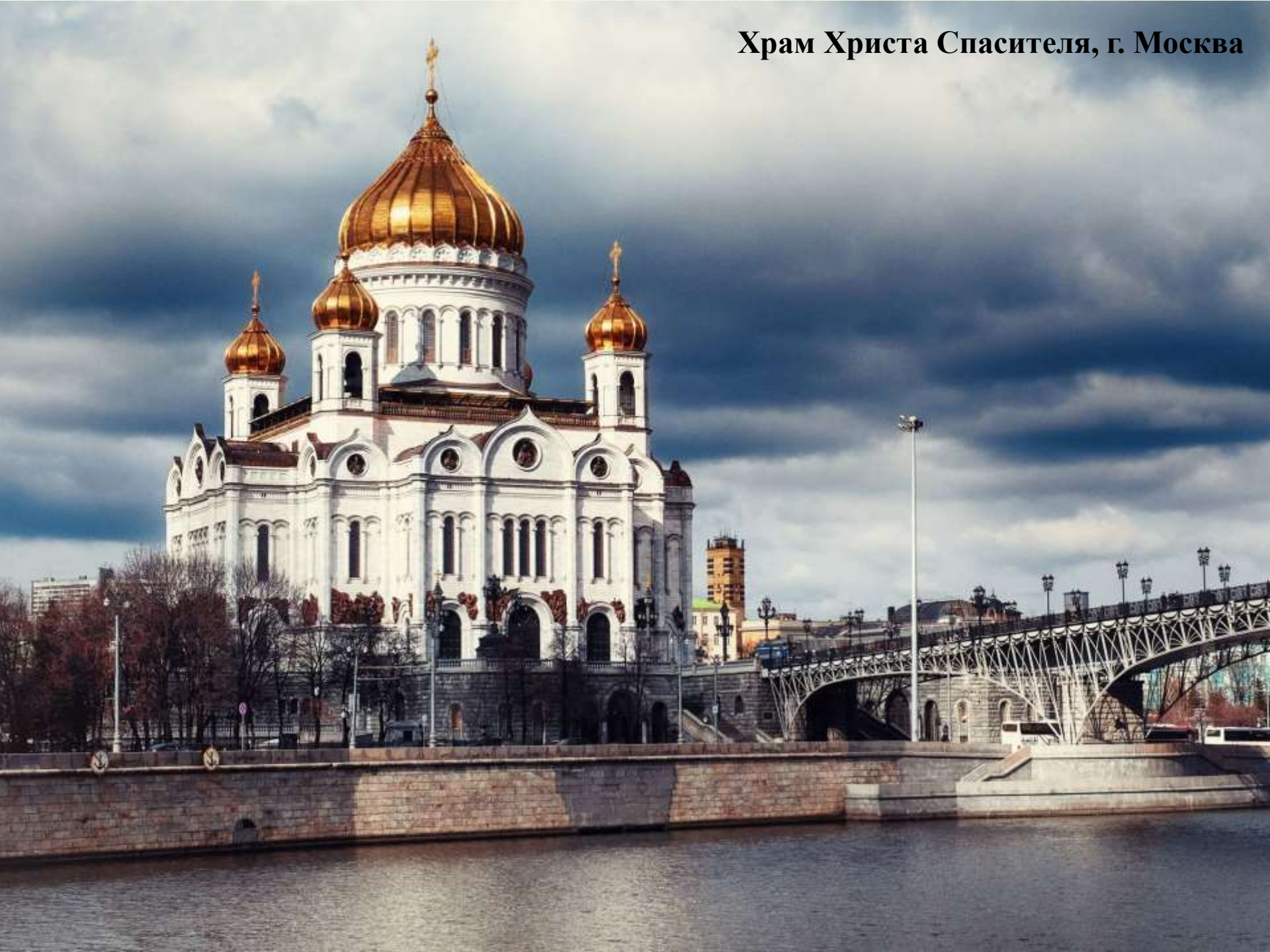
**Храм Преображения Господня,
о. Кижы, Карелия**



Храм Покрова на Нерли

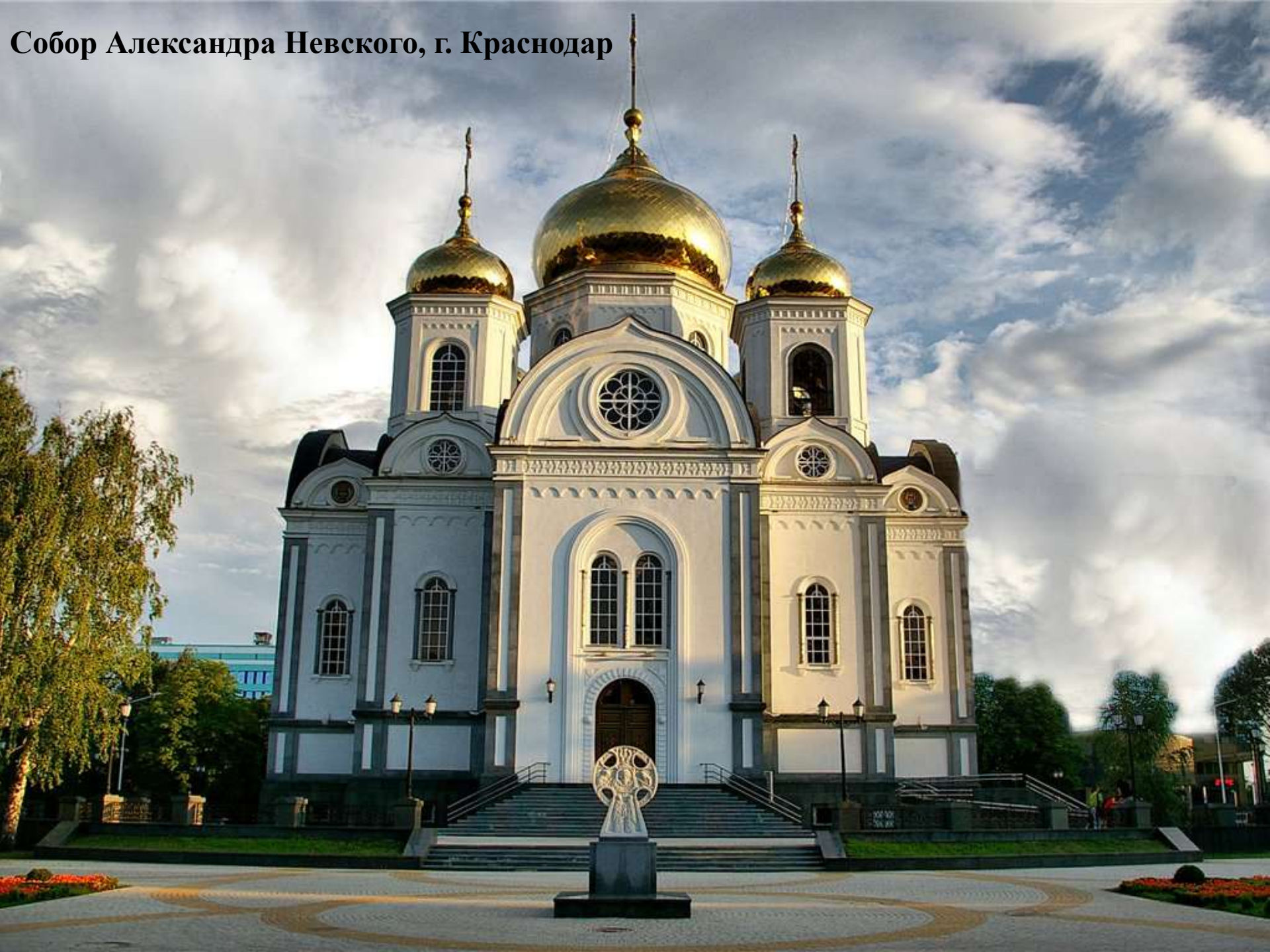


Храм Христа Спасителя, г. Москва

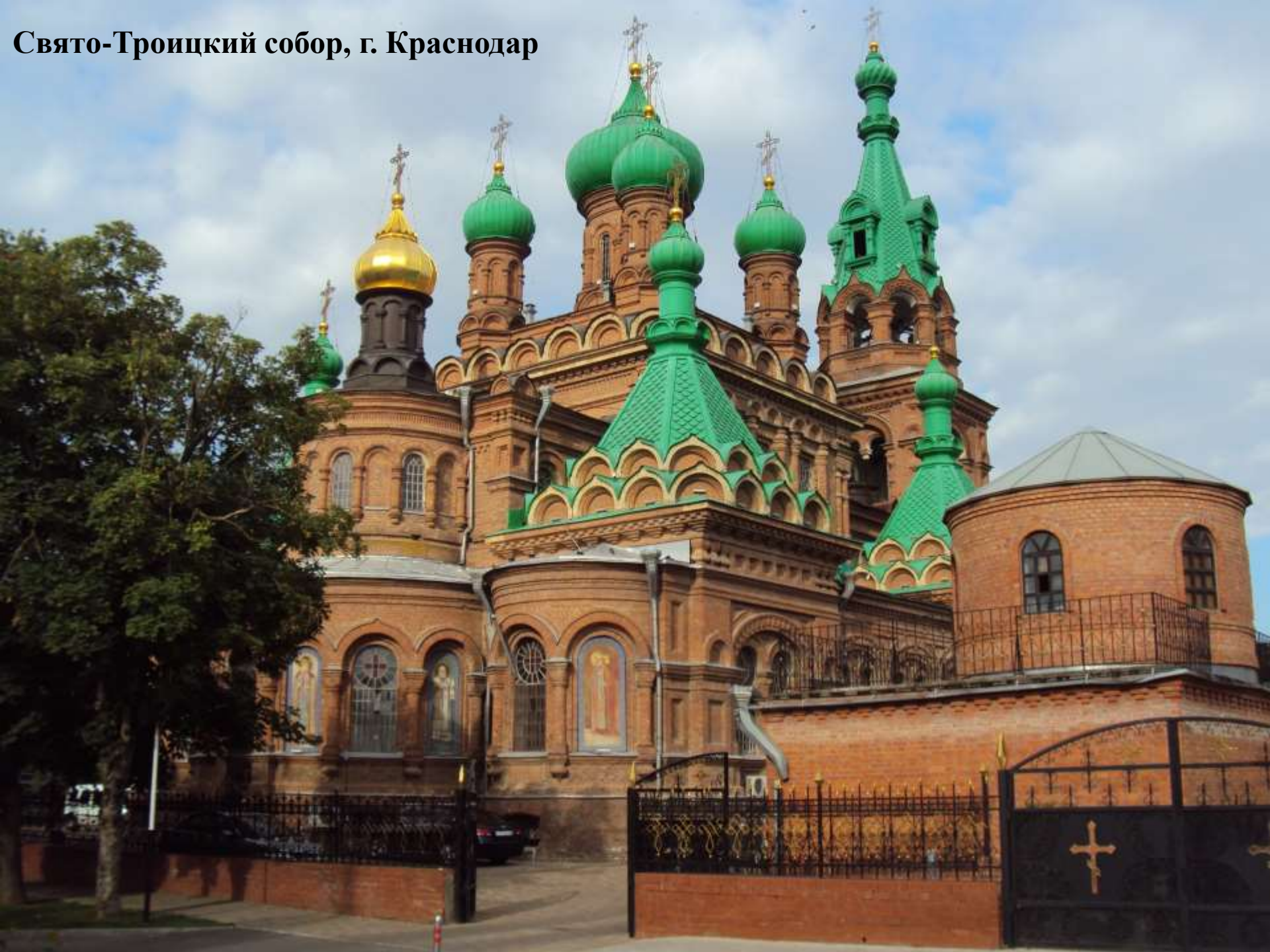




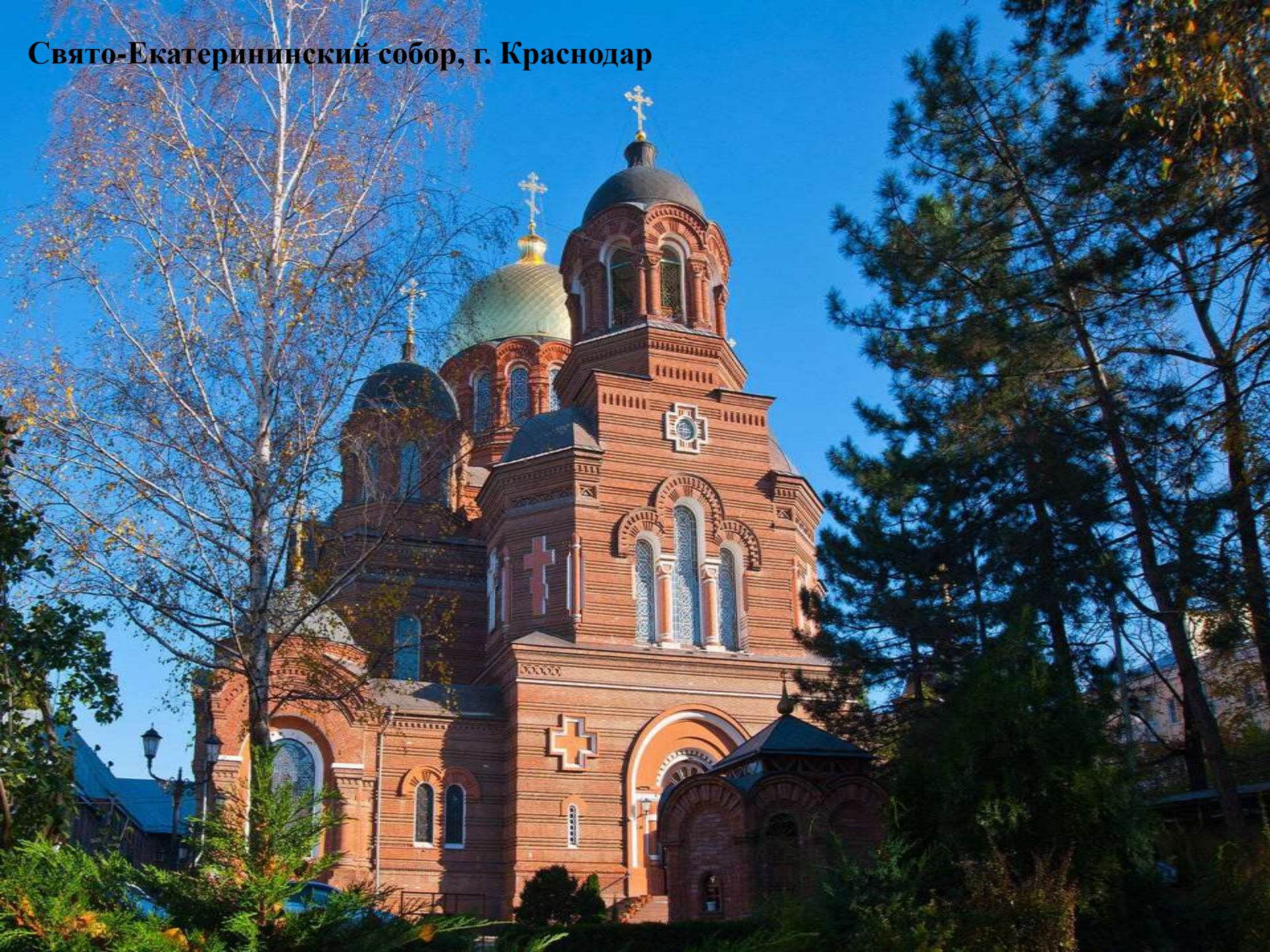
Собор Александра Невского, г. Краснодар



Свято-Троицкий собор, г. Краснодар



Свято-Екатерининский собор, г. Краснодар

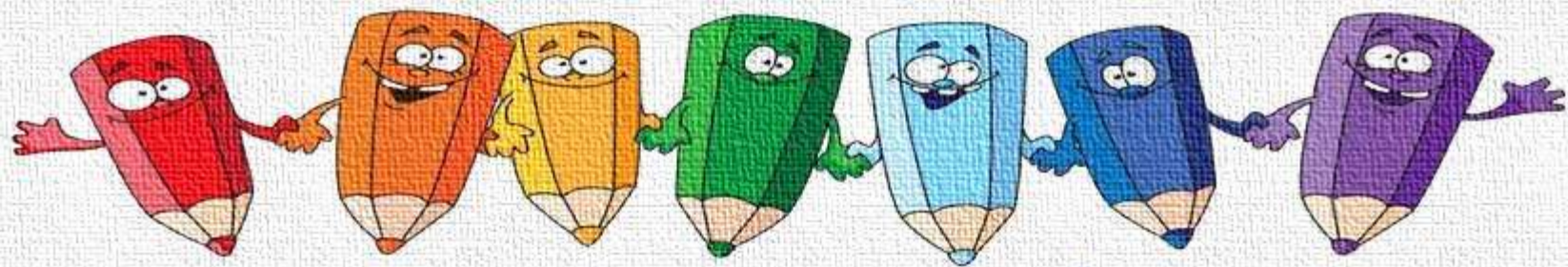


Православный храм	Дом Божий, место особого пребывания Бога на земле, место молитвы и совершения богослужения.
Церковная свеча	Символ молитвы верующего человека
Паперть	Крыльцо храма, площадка перед входными дверями храма, на которую ведут несколько ступеней.
Алтарь	Место, где молится священник, туда никто не может входить без его благословения
Притвор	Славянское слово, которое означает «перед дверями»



*«Слушая папу, слушая маму,
Ты начинаешь дорогу ко храму.
Заповедь эта – к Богу ступень,
Нужно ей следовать каждый день»!*





Домашнее задание

Домашнее задание

1. Нарисовать храм;
2. Найти и прочитать стихотворение о храме.