

Муниципальное автономное общеобразовательное учреждение
муниципального образования город Краснодар лицей No 4
имени 57-го отдельного зенитного
артиллерийского дивизиона противовоздушной обороны

РЕЗУЛЬТАТЫ И АНАЛИЗ ЕГЭ ПО РУССКОМУ ЯЗЫКУ В 2024 ГОДУ

Учитель русского языка и литературы

МАОУ лицей № 4

Литвинова Оксана Николаевна

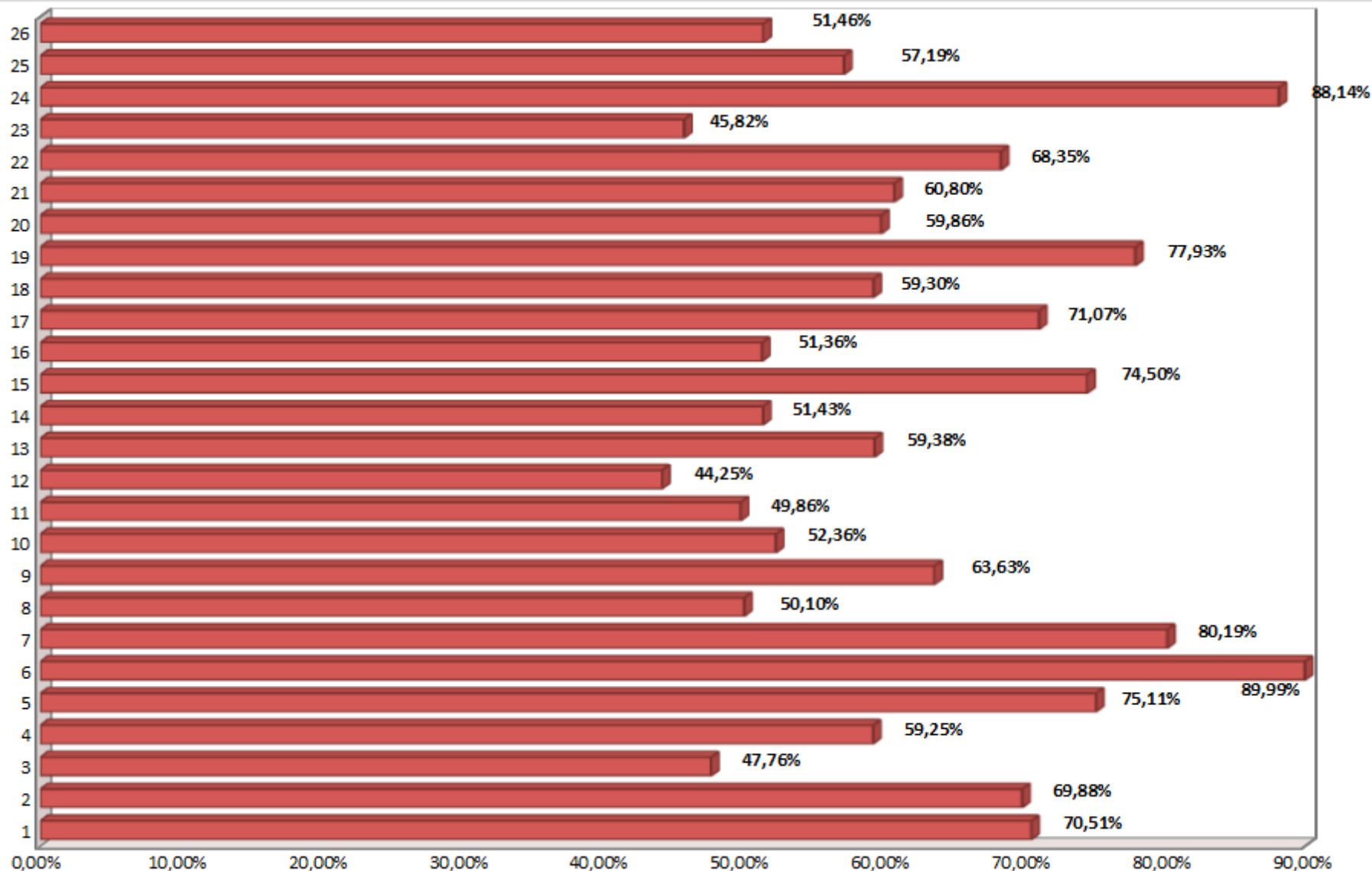
Средний балл по России составил 63,88 балла
Для сравнения: 68,43 балла было в 2023 году

Количество сдававших в Краснодарском крае: 23,5 тысячи
выпускников

В 2023 году выпускников 23 тысячи

100 баллов в 2024 году набрали 136 человек

В 2023 году — 95



Задание 3 (47, 76%) посвящено стилистическому анализу текстов различных функциональных разновидностей языка.

Чтобы выполнить задание 3, необходимо уметь:

различать разговорную речь, научный, публицистический, официально-деловой стили, язык художественной литературы;

определять тему, основную мысль текста, функционально-смысловый тип и стиль речи; анализировать структуру и языковые особенности текста;

опознавать языковые единицы в тексте, проводить различные виды их анализа;

адекватно понимать информацию текста: цель, основную и дополнительную темы, явную и скрытую информацию;

проводить лингвистический анализ текстов различных функциональных разновидностей языка.

Как улучшить результат?

Научиться определять стиль, жанр текста и вычленять стилевые особенности

Задание 4 (59, 25%) проверяет знание орфоэпических норм.

Как улучшить результат? Скачать орфоэпический словарь с сайта ФИПИ, распечатать и выучить

Задание 8 (50,10%) проверяет уровень владения грамматическими (синтаксическими) нормами, то есть умение выпускников правильно строить предложения и словосочетания.

Как улучшить результат? Темы, которые проверяет задание №8, изучают с 5-го по 9-ый класс. На протяжении обучения школьники узнают об особенностях построения той или иной синтаксической единицы. Следует акцентировать внимание на тех или иных ошибках в соответствии с особенностями программы

Задание 10 (52,36%) затрагивает следующие темы: правописание неизменяемых приставок, приставок, зависящих от глухости/звонкости последующего согласного (з и с на конце приставок); приставок, зависящих от значения (ПРЕ и ПРИ), «Ы И после приставок», «Разделительный мягкий (Ь) и твердый (Ъ) знаки в словах».

Как улучшить результат? Ключ к успеху в решении этого задания — понимание смысла слова, учёт контекста, последовательность действий, знание теории и выученные наизусть словарные и сложные слова.

Задание 11 (49,86 %) проверяет правописание гласных и согласных в суффиксах слов разных частей речи. Непременным и самым важным правилом выполнения этого задания является морфемный анализ слова и определение частеречной принадлежности слова.

Как улучшить результат? Акцентировать внимание на морфемном, а также словообразовательном разборе слова, кроме того, необходимо выучить большой пласт теории

Задание 12 (44,25 %) закрепляет навыки правильного написания гласных в личных окончаниях глаголов и в суффиксах причастий.

Как улучшить результат? Научиться определять спряжение, вид и наклонение глаголов, уметь восстанавливать инфинитив. Обязательно выучить исключения

Задание 13 (59,38 %). Для успешного выполнения этого задания необходимо повторить правило написания НЕ с различными частями речи.

Как улучшить результат? Важно правильно сделать первый шаг – определить часть речи, а потом применять правила.

Задание 14 (51,43 %) ориентировано на разграничение знаменательных и служебных частей речи. В этом задании необходимо определить, какое значение имеют выделенные слова, какую функцию они выполняют. Также нужно вспомнить правила, по которым слово пишется слитно, раздельно или через дефис.

Как улучшить результат? Научиться определять часть речи в зависимости от контекста, использовать список наречий (от ФИПИ) для подготовки к заданию

Задание 16 (51,36 %) посвящено знакам препинания в сложносочинённых предложениях (ССП) и в предложениях с однородными членами.

Как улучшить результат? Начиная с 5го класса, акцентировать внимание на синтаксическом разборе предложения, определении грамматической основы и выделении однородных членов предложения

Задание 18 (59,30) Задание 18 проверяет знания по темам: «Запятая при вводных словах и словосочетаниях», «Запятая при обращении».

Как улучшить результат? Выучить слова и сочетания слов, которые не являются вводными словами и словосочетаниями. Важно уметь отличать вводные слова от членов предложения и союзов, так как омонимия влияет на постановку знаков препинания.

Задание 20 (59, 86 %) посвящено предложениям с разными видами связи

Как улучшить результат? Научиться находить грамматические основы и определять взаимосвязь частей предложения

Задание 23 (45,82 %) проверяет умение выпускников различать три типа речи — описание, повествование и рассуждение.

Как улучшить результат? Следить за формулировкой задания и чётко определять, что нужно искать: верные высказывания или ошибочные. Чтобы не запутаться в причинах и следствиях, а также в том, противопоставлены ли высказывания или, напротив, поясняют друг друга, научиться задавать вопросы и подставлять слова-помощники.

Задание 25 (57,19) определяет логико-смысловые отношения между предложениями (фрагментами).

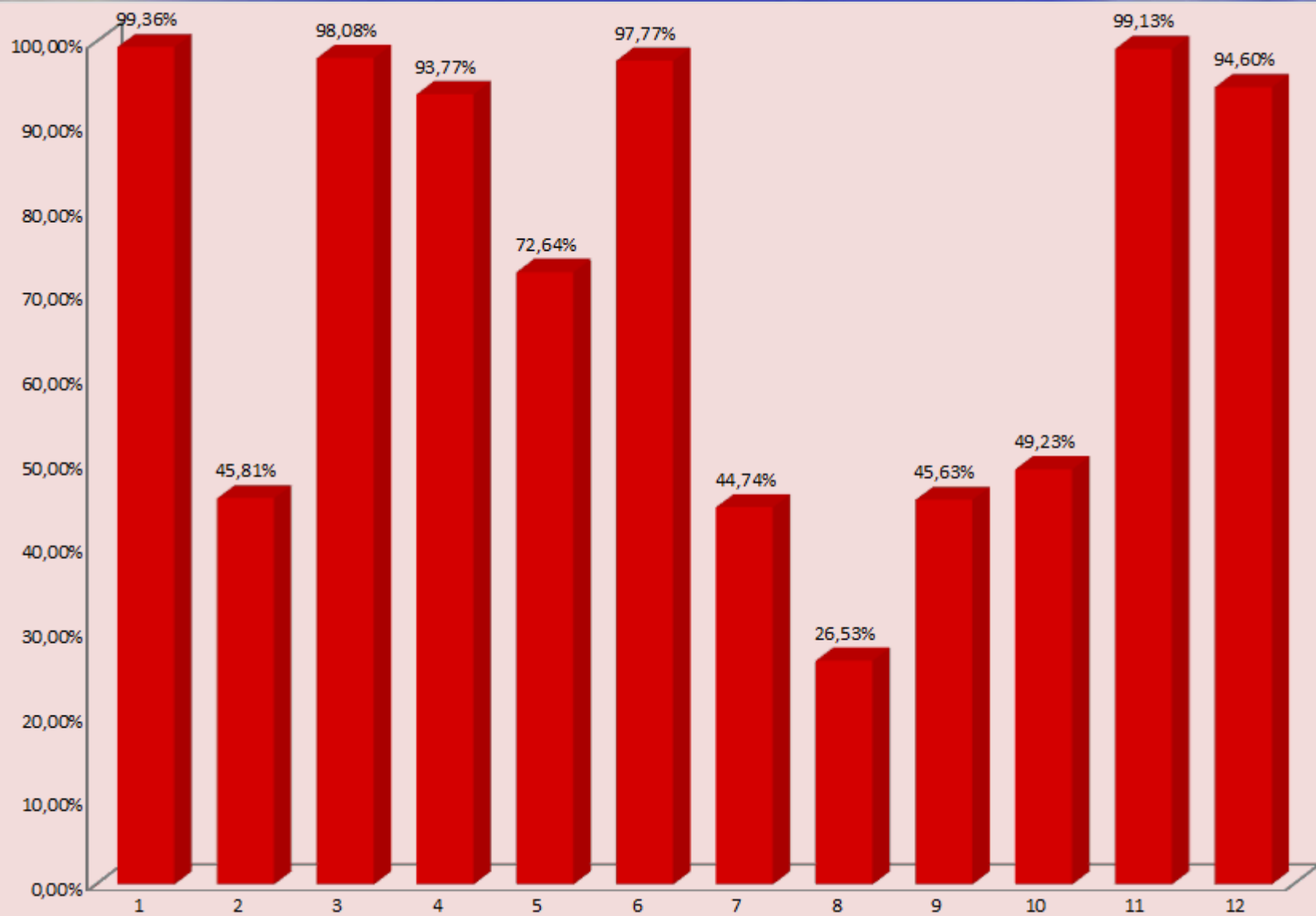
Как улучшить результат? Для этого нужно хорошо разбираться в средствах, придающих тексту смысловую и языковую целостность — союзах, синтаксических конструкциях, местоимениях всех разрядов, повторах морфологических форм

Задание 26 (51,46 %) проверяет умение находить и правильно определять изобразительно-выразительные средства языка, используемые авторами в текстах.

Как улучшить результат? Выучить необходимые термины, обращать внимание на подсказки в рецензии задания 26: пример лексического средства или фразеологизма дается в скобках либо одним словом, либо словосочетанием, в котором одно из слов выделено курсивом.

Задание 26 (51,46 %) проверяет умение находить и правильно определять изобразительно-выразительные средства языка, используемые авторами в текстах.

Как улучшить результат? Выучить необходимые термины, обращать внимание на подсказки в рецензии задания 26: пример лексического средства или фразеологизма дается в скобках либо одним словом, либо словосочетанием, в котором одно из слов выделено курсивом.



Проанализируем баллы по критериям сочинения

К2 (45,81 %) проверяет умение комментировать проблему исходного текста

Как улучшить результат? Проверять факты из текста, стараться анализировать, а не пересказывать, включать в сочинение смысловую связь между примерами

К7 (44,74 %) проверяет соблюдение орфографических норм.

Как улучшить результат? Обращать внимание на словарные слова, сложные слова, применять правила орфографии для разных частей речи.

К8 (26,5 %) проверяет соблюдение пунктуационных норм

Как улучшить результат? Тщательно проверять все знаки препинания, избегать громоздких конструкций, при сомнительных конструкциях лучше переформулировать предложение. Помнить, что лишняя запятая является ошибкой.

К9 (45, 63) проверяет соблюдение грамматических норм.

Как улучшить результат? Отработать задание 8, так как ошибки типичные.

К10 (49,23 %) проверяет соблюдение речевых норм

Как улучшить результат? Использовать слова, в значении которых уверены; следить за тем, чтобы слова (в особенности глаголы) были максимально приближены к своему основному значению и не придавали сочинению какой-либо подтекст; использовать более-менее простые слова, избегать высокой лексики; перечитывать написанное

Спасибо за внимание!
**Творческих успехов в
новом учебном году!**

