

Муниципальное автономное дошкольное
образовательное учреждение муниципального
образования город Краснодар
«Центр развития ребенка – детский сад № 102
«Мир детства»



**Презентация к конспекту совместной
образовательной деятельности
«Развитие познавательно-исследовательских
способностей у детей старшего дошкольного
возраста посредством СТЕМ-технологии»
«Песочная лаборатория: Следствие ведут знатоки»**

Воспитатель: Постникова Анна Вадимовна



Цель: Продолжаем формировать представления об окружающем мире в опытно-экспериментальной деятельности; Формируем представление детей о песке и его свойствах.

Задачи:

Образовательная: Формирование первичных представлений о песке и его свойствах, стимулировать у детей желание самостоятельно проводить исследование, подбирать необходимое оборудование, обобщать результаты опытов. Соблюдать меры безопасности.

Развивающая: Развитие познавательного интереса в процессе экспериментирования.

Воспитательная: Поддерживать радость от открытий, полученных в результате опытов, поощрение инициативности, учить ребёнка высказывать свои определения.

ПРАВИЛА РАБОТЫ

Центр экспериментов и опытов



Важное правило!



**У каждой вещи должно
быть свое место.**

ПРАВИЛА ПРИ РАБОТЕ В ЛАБОРАТОРИИ



Все опыты и эксперименты проводить только в присутствии воспитателя



Нельзя пробовать вещества на вкус



Нельзя нюхать незнакомые вам вещества



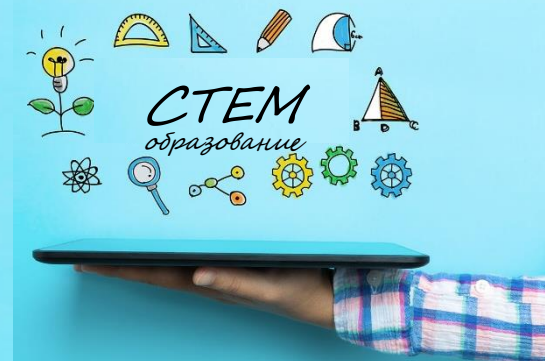
Нельзя трогать незнакомые вам вещества руками



В лаборатории находиться только в специальной одежде



Если есть вопросы обратиться к воспитателю





ПРИ РАБОТЕ С ЗЕМЛЕЙ И ПЕСКОМ

*** ВО ВРЕМЯ ОПЫТА НЕ
РАЗБРАСЫВАЙ ЗЕМЛЮ И ПЕСОК**



***ЕСЛИ ЗАПАЧКАЛИСЬ РУКИ -
ВЫМОЙ ИХ С МЫЛОМ**



***ПОСЛЕ ОПЫТА УБЕРИ
ОБОРУДОВАНИЕ НА МЕСТО**



***СО СПЕЦИАЛЬНЫМ
ОБОРУДОВАНИЕМ (МИКРОСКОП,
СТЕКЛЯННАЯ ПОСУДА, СПИРТОВКА)
РАБОТАЙ ОСТОРОЖНО И ПОД
РУКОВОДСТВОМ ВЗРОСЛОГО**



ПРИ РАБОТЕ С ВОДОЙ

***ПЕРЕД НАЧАЛОМ РАБОТЫ
НАДЕНЬ СПЕЦОДЕЖДУ**



***АККУРАТНО ПОЛЬЗУЙСЯ
ЁМКОСТЬЮ С ВОДОЙ**



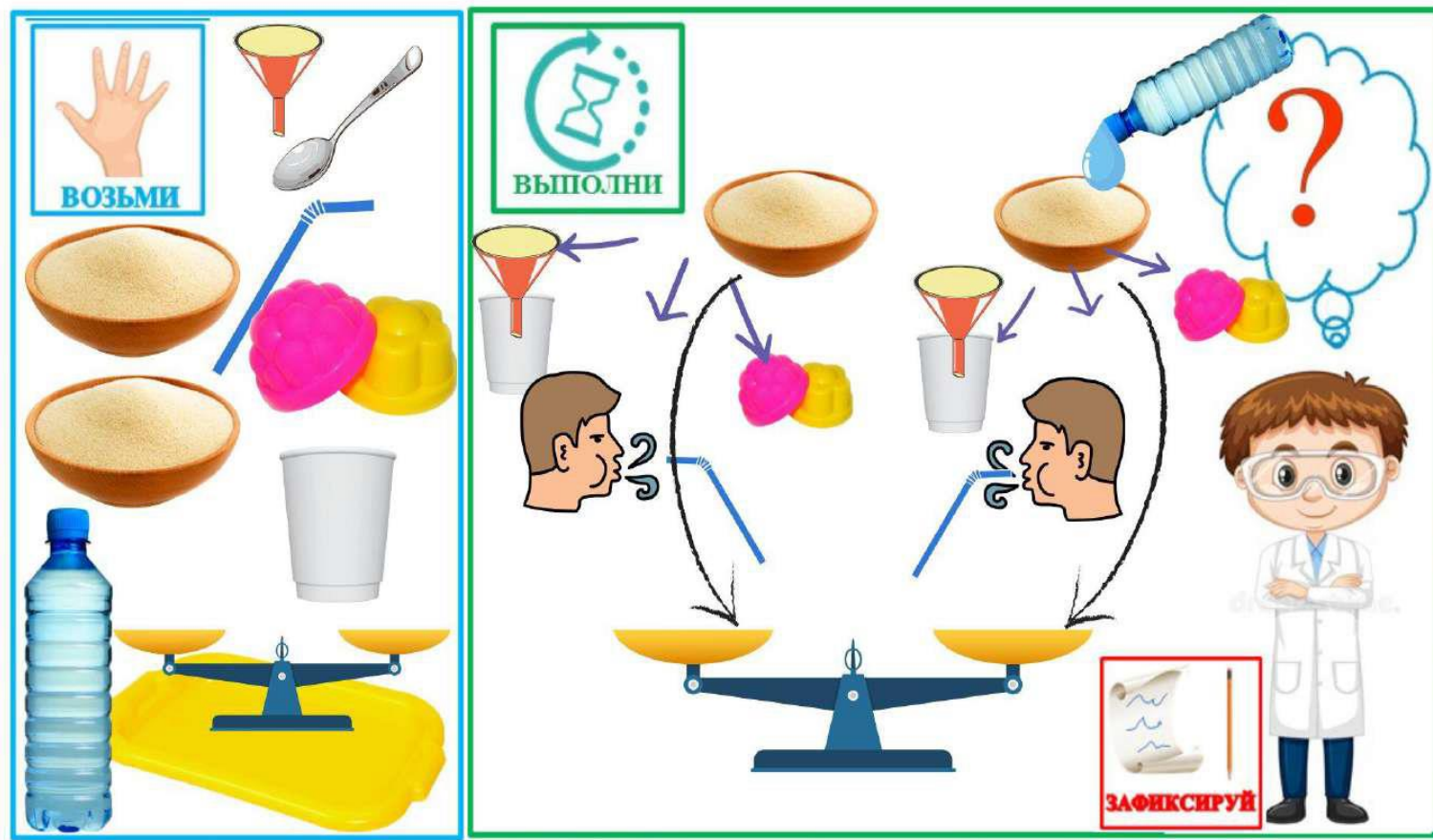
***ПОДДЕРЖИВАЙ ПОРЯДОК НА
РАБОЧЕМ МЕСТЕ, ВЫТИРАЙ
ПРОЛИВШУЮСЯ ВОДУ**



***ПОСЛЕ ОКОНЧАНИЯ РАБОТЫ
ПРИВЕДИ РАБОЧЕЕ МЕСТО В
ПОРЯДОК**





КАРТА – СХЕМА ОПЫТА “ПЕСОЧНАЯ ЛАБОРАТОРИЯ”



КАРТА – ФИКСАЦИЯ

ДАТА _____ ИМЯ _____

ОПЫТ "ПЕСОЧНАЯ ЛАБОРАТОРИЯ"

	+	—
 сыпется		
 имеет форму		
 легко разлетается		
		

