

# Профориентационный минимум на базе Всероссийского проекта «Билет в будущее»



МИНИСТЕРСТВО  
ПРОСВЕЩЕНИЯ  
РОССИЙСКОЙ  
ФЕДЕРАЦИИ





# Профориентационный минимум

Минпросвещения России рекомендует к использованию в школах с 1 сентября 2023 г. единую модель профориентации, разработанную на базе проекта "Билет в будущее".

В основу модели закладывается «профориентационный минимум» (далее — Профминимум) — универсальный набор инструментов для проведения мероприятий по профориентации.

Школам предложено на выбор 3 уровня реализации профминимума:

- **Базовый уровень** — не менее 40 часов в учебном году.
- **Основной уровень** — не менее 60 часов в учебном году.
- **Продвинутый уровень** — не менее 80 часов в учебном году.

В каждом из уровней 34 часа — обязательная внеурочная деятельность и определённые образовательной организацией мероприятия в рамках воспитательной деятельности, дополнительного образования, взаимодействия с родителями, профобучения.

**Профориентационный минимум в 2023 г. реализуется на базе Всероссийского проекта «Билет в будущее».**



# Направления Профминимума

01

## Профильные пред-профессиональные классы

Перечень определяется субъектом РФ.

Например, инженерные, медицинские, космические, IT, педагогические, предпринимательские и другие классы.

02

## Урочная деятельность

Дополнительные материалы, разработанные Фондом Гуманитарных Проектов, к учебным предметам общеобразовательного цикла: физика, химия, математика и т. д.).

03

## Внеурочная деятельность

1 час в неделю на проведение профориентационных мероприятий.

Разработанные материалы будут размещаться на платформа [bvbinfo.ru](http://bvbinfo.ru).

04

## Воспитательная работа

Раздел 2 программы воспитания: экскурсии на производство, мастер-классы в колледжах и вузах, встречи с представителями разных профессий и др.

**Школа формирует банк мероприятий:**

На примере проекта «Билет в будущее» — профпробы, мультимедийные выставки-практикумы «Лаборатория будущего» на базе исторических парков «Россия — моя история».

05

## Дополнительное образование

Посещение школьниками кружков и секций дополнительного образования.

06

## Профессиональное обучение

Профессиональное обучение по программам профессиональной подготовки по профессиям рабочих и должностям служащих (получение профессии по образцу существовавших учебно-производственных комбинатов).

07

## Взаимодействие с родителями

(законными представителями)

2 родительских собрания в год, к которым будут разработаны методические материалы и размещены в официальных источниках.



# Примерный план ПОЧАСОВКА

Уровень проф. минимума	Внеурочная деятельность	Урочная деятельность	Воспитательная работа	Доп. образование	Проф. обучение	Взаимодействие с родителями
<b>Базовый уровень</b> 40+ часов	<b>34</b> часа	<b>2+</b> часов	<b>2+</b> часов	<b>1+</b> часов	—	<b>1+</b> часов
<b>Основной уровень</b> 60+ часов	<b>34</b> часа	<b>9+</b> часов	<b>12+</b> часов	<b>3+</b> часов	—	<b>2+</b> часов
<b>Продвинутый уровень</b> 80+ часов	<b>34</b> часа	<b>11+</b> часов	<b>18+</b> часов	<b>3+</b> часов	<b>10+</b> часов	<b>4+</b> часов



## Примерный план внеурочной деятельности Профминимума на базе проекта «Билет в будущее»

- Программа на учебный год для 6-11 классов.
- Рекомендуемый день проведения занятий — четверг.

### Содержание

1. Вводный профориентационный урок
2. Тематический профориентационный урок
3. Профориентационная диагностика № 1 и разбор результатов
4. Профориентационный марафон проекта «Билет в будущее»
5. Профориентационная диагностика № 2 и разбор результатов
6. Мультимедийная выставка «Лаборатория будущего» (онлайн-формат)
7. Профессиональная проба № 1 (проба на платформе проекта «Билет в будущее»)
8. Профориентационный марафон проекта «Билет в будущее»
9. Профессиональная проба № 2 (проба на платформе проекта «Билет в будущее»)
10. Профориентационная диагностика № 3 и разбор результатов
11. Профессиональная проба № 3 (проба на платформе проекта «Билет в будущее»)
12. Профориентационная диагностика № 4 и разбор результатов
13. Профориентационный марафон проекта «Билет в будущее»
14. Мультимедийная выставка «Лаборатория будущего» (онлайн-формат)
15. Профессиональная проба № 4 (проба на платформе проекта «Билет в будущее»)
16. Профессиональная проба № 5 (проба на платформе проекта «Билет в будущее»)
17. Профессиональная проба № 6 (проба на платформе проекта «Билет в будущее»)
18. Рефлексивный урок
19. Профориентационный марафон проекта «Билет в будущее»
20. Мультимедийная выставка «Лаборатория будущего» (онлайн-формат)
21. Профессиональная проба № 7 (проба на платформе проекта «Билет в будущее»)
22. Профессиональная проба № 8 (проба на платформе проекта «Билет в будущее»)
23. Профессиональная проба № 9 (проба на платформе проекта «Билет в будущее»)
24. Профориентационный видеопроjekt «Россия в деле» (1,2,3 серии)
25. Профориентационный видеопроjekt «Россия в деле» (4,5 серии)
26. Профориентационный видеопроjekt «Россия в деле» (6,7 серии)
27. Профессиональная проба № 10 (проба на платформе проекта «Билет в будущее»)
28. Профориентационный видеопроjekt «Один день в профессии» (1,2 серии)
29. Профессиональная проба № 11 (проба на платформе проекта «Билет в будущее»)
30. Профориентационный видеопроjekt «Один день в профессии» (3,4 серии)
31. Профессиональная проба № 12 (проба на платформе проекта «Билет в будущее»)
32. Профориентационный видеопроjekt «Один день в профессии» (5,6 серии)
33. Профессиональная проба № 13 (проба на платформе проекта «Билет в будущее»)
34. Профориентационный марафон проекта «Билет в будущее». Итоги года.

Сентябрь —  
Декабрь 2023

Январь —  
Май 2024



03

## Урочная деятельность от 2 часов

Для реализации Профминимума рекомендовано предусмотреть часы профориентационной деятельности в рамках предметных уроков. Образовательные организации самостоятельно определяют школьные предметы для каждого класса.

Материалы уроков будут доступны на платформе «Билет в будущее».

### Предметы для 6-7 классов

- Русский язык
- Литература
- Математика
- Информатика
- Биология
- Физика
- Химия
- Обществознание
- География
- История
- Иностранный язык

### Предметы для 8-11 классов

- Русский язык  
и литература
- Математика
- Информатика
- Биология
- Физика
- Химия
- Обществознание

04

## Воспитательная работа от 2 часов



- Мероприятия профессионального выбора (очные пробы)
- Мультимедийная выставка-практикум «Лаборатория будущего»\* (очный формат)
- Региональный компонент (конкурсы, экскурсии, программы и др.)
- Виртуальные пробы и/или виртуальная выставка «Лаборатория будущего» на базе платформы проекта «Билет в будущее» для образовательных организаций, если нет возможности для посещения очных мероприятий.

*\*Доступна для посещения в 24 субъектах РФ.*



07

## Взаимодействие с родителями



Всероссийское родительское собрание (2 часа):  
сентябрь/ноябрь, февраль/март.

Материалы родительских собраний будут доступны на платформе  
«Билет в будущее».



# БИЛЕТ В БУДУЩЕЕ

**1** **Федеральный проект**  
в рамках нацпроекта «Образование»  
по поручению Президента РФ

**2** **Флагманский проект**  
Минпросвещения России по ранней  
профориентации школьников 6-11 кл

**3** **Представлены во всех регионах РФ**  
а также в г. Байконур

**4** **Индивидуальная карьерная траектория**  
выстраивается для каждого участника

**5** **Экосистема проекта**  
стала основой для единого  
профориентационного минимума  
в школах России

НАЦИОНАЛЬНЫЙ РЭНКИНГ  
НАШ ВКЛАД



Российское  
общество  
Знание

Победитель Премии Знание в номинации  
«За активную просветительскую  
деятельность в школе»

Финалист Национального рэнкинга  
«Наш вклад» 2022

# Миссия проекта

Мы помогаем школьникам найти свое предназначение не только в теории, но и на практике.

Ведь по-настоящему можно прочувствовать “твое” это или нет, лишь попробовав.

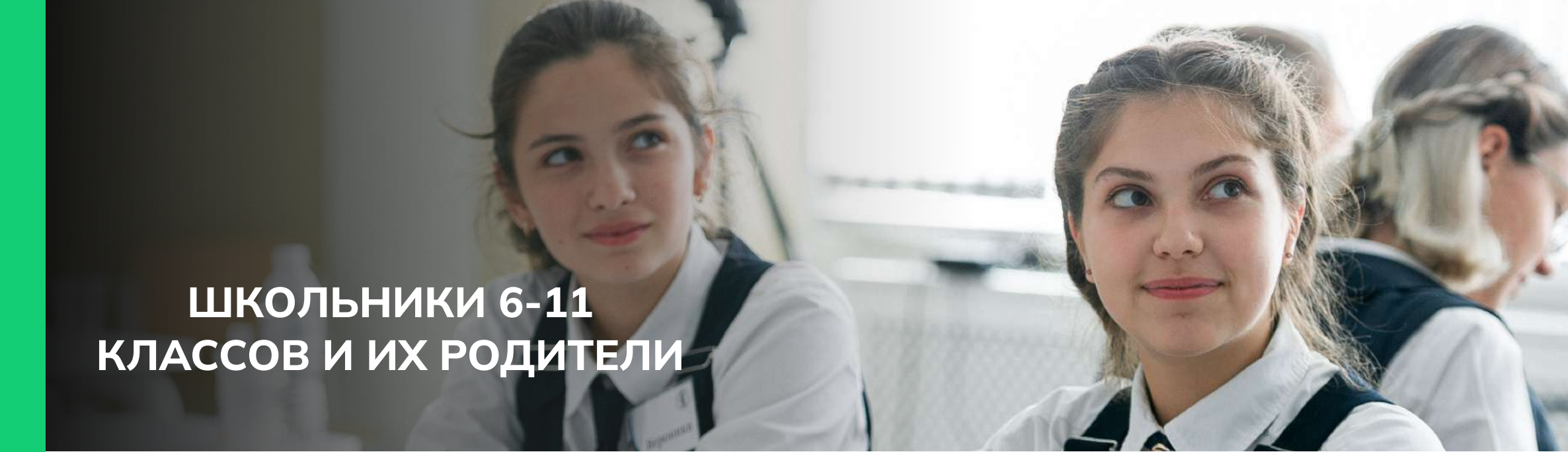
Мы сотрудничаем с работодателями, готовыми поддержать своих потенциальных сотрудников на начальных этапах их профессионального пути и помочь им сделать первые шаги к освоению специальности...



**...Чтобы снова встретиться  
в будущем и вместе добиться  
великих целей!**




# С кем мы работаем



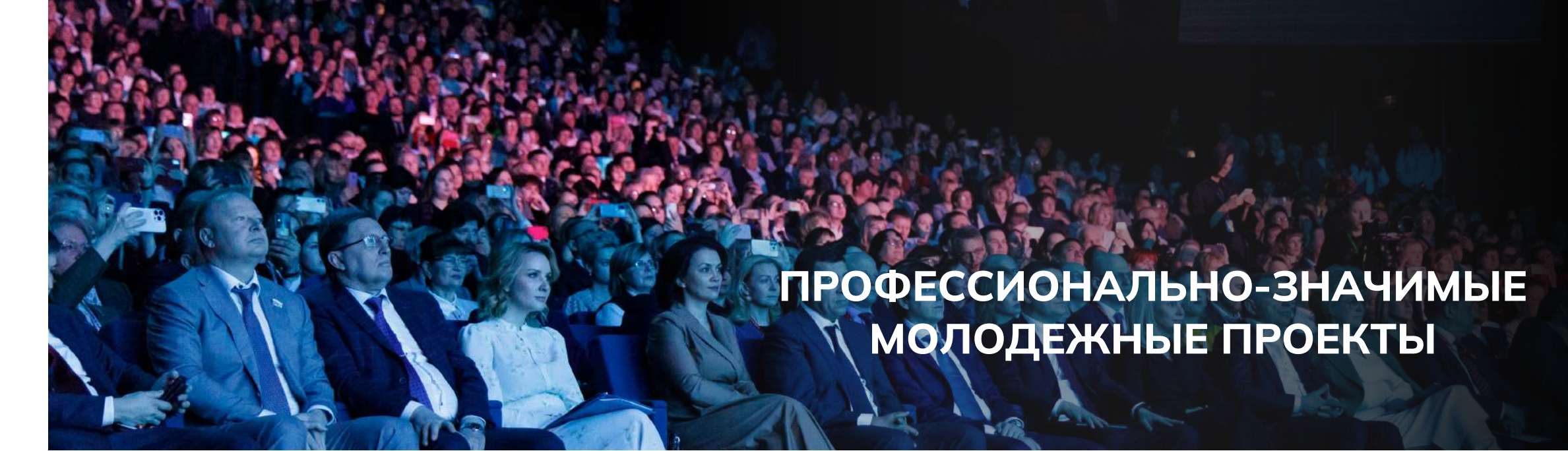
ШКОЛЬНИКИ 6-11  
КЛАССОВ И ИХ РОДИТЕЛИ



ШКОЛЫ И ПЕДАГОГИ



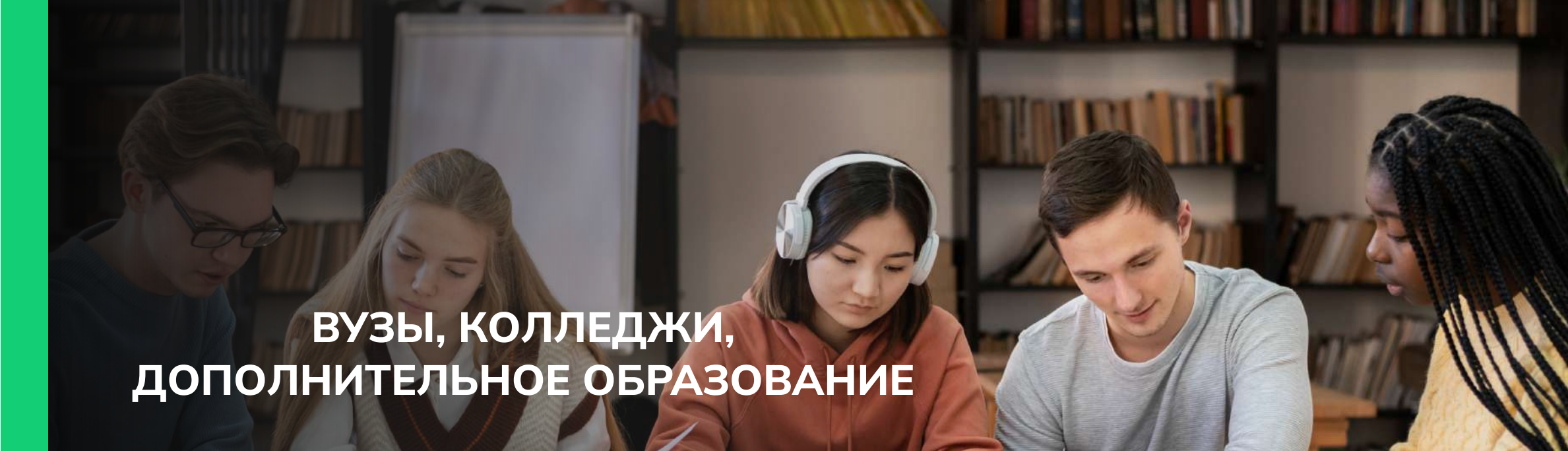
РАБОТОДАТЕЛИ,  
БИЗНЕС-СТРУКТУРЫ



ПРОФЕССИОНАЛЬНО-ЗНАЧИМЫЕ  
МОЛОДЕЖНЫЕ ПРОЕКТЫ



ВЕДОМСТВА, ОРГАНЫ ВЛАСТИ



ВУЗЫ, КОЛЛЕДЖИ,  
ДОПОЛНИТЕЛЬНОЕ ОБРАЗОВАНИЕ



# Тематические направления



ЗДОРОВАЯ СРЕДА

Медицина и телемедицина. Фарма. Биотехнологии (биоинженерия и генетика, исследования, технологии). Экология.

КОМФОРТНАЯ СРЕДА

Строительство, архитектура, благоустройство. Транспорт, Транспортная инфраструктура. Энергетика.

БЕЗОПАСНАЯ СРЕДА

Кибер (информационная) безопасность. МЧС и пожарные. Полиция, охрана. ВС и ВПК.

УМНАЯ СРЕДА

Фундаментальная наука. Сфера образования. Телеком и ИТ. ИИ и Робототехника.

КРЕАТИВНАЯ СРЕДА

Искусство (изобразительное, артистическое, литература, музыка). Дизайн, мода. Медиа (СМИ и блогосфера). Индустрия развлечений.

СОЦИАЛЬНАЯ СРЕДА

Сервис и торговля. Туризм и индустрия гостеприимства. Социальная сфера. Волонтерство.

ДЕЛОВАЯ СРЕДА

Финансы, экономика, банки. Юриспруденция и право. Госслужащие. Предпринимательство.

ИНДУСТРИАЛЬНАЯ СРЕДА

Тяжелая промышленность. Легкая промышленность. Машиностроение (авиастроение, автомобилестроение, судостроение). Добыча и переработка

АГРАРНАЯ СРЕДА

Растениеводство. Животноводство. Пищевая промышленность. Селекция и генетика в сельском хозяйстве.

ПОДПОРТАСЛИ



# Подходы и инструменты проекта

## Практико-ориентированный

Профессиональные онлайн и офлайн-пробы

Партнерские программы профессионального выбора (проекты, кейсы и т.д.)

## Диагностико-консультационный

Двухуровневая онлайн-диагностика

Уроки – рефлексии и рекомендации



## Активизирующий (мотивационный)

Всероссийские профориентационные уроки

«Примерочная профессий» на портале [bvbinfo.ru](http://bvbinfo.ru)

## Информационно-развивающий

Мультимедийные выставки

Статьи и видеоматериалы на портале [bvbinfo.ru](http://bvbinfo.ru)

# БВБ в цифрах



## ИТОГ 2022

Регистрация учеников 6-11 классов на портале проекта

**1 233 569**

Посещение детьми профориентационных уроков

**1 036 377**

Профориентационная диагностика

**1 692 357**

Посещение региональных и виртуальных профессиональных проб

**755 724**

Уникальные дети, посетившие мероприятие профессионального выбора

**597 187**

## ВЫЗОВЫ 2023

Регистрация новых учеников не менее

**1 300 000**

Посещение учениками профпроб не менее

**200 000**

Обучение педагогов не менее

**25 000**

# Онлайн платформа BVBINFO. RU

Подготовка к интеграции с ФГИС «Моя школа» в 2023 году

Агрегация лучших профориентационных материалов и ресурсов

## Открытый сегмент

«Примерочная профессий»

Профориентационный контент от партнеров

Игровые тесты, «битесты», викторины

Раздел для родителей/ бесплатный спецкурс

Виртуальный город «Профиград»

Онлайн платформа  
«Билет в будущее»

Регистрация участников педагогов - навигаторов, региональных операторов, партнеров

Многоуровневая онлайн диагностика

Расписание мероприятий и профпроб, выбор и запись

Конструктор профориентационных уроков

Результаты диагностик, профпроб и индивидуальные рекомендации участникам

Виртуальные пробы

Накопление цифрового следа участника Проекта

**Закрытый сегмент**

# Форматы и инструменты проекта

## Профориентационные уроки

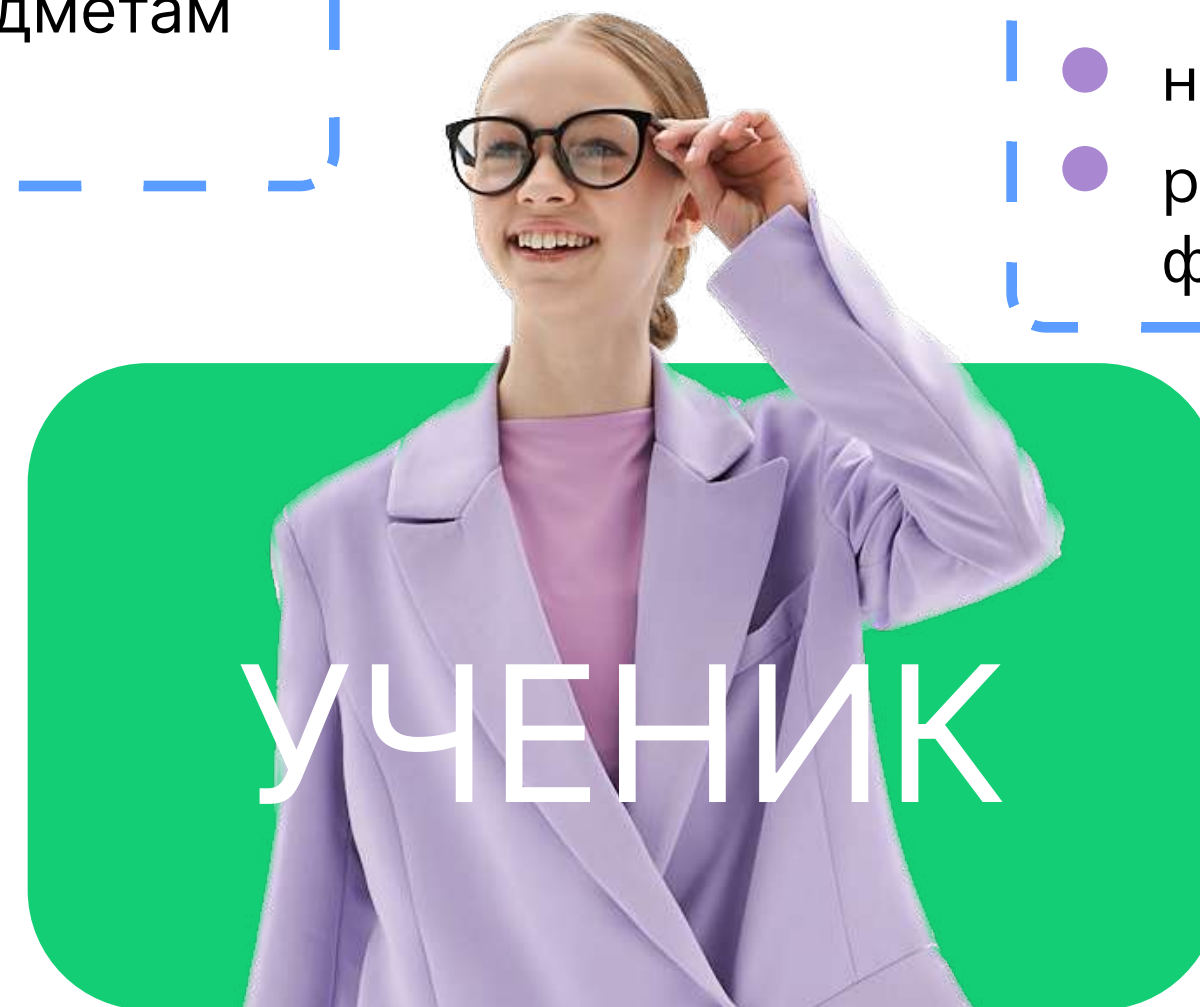
- конструктор будущего
- для каждого 6-11 класса свой урок
- профориентационные уроки по основным предметам
- рефлексивные уроки

## Двухуровневая профориентационная диагностика

- индивидуальная рекомендация каждому участнику
- лонгитюдные исследования
- навигационные и сравнительные диагностики
- разработана экспертами психологического факультета МГУ им. М.В. Ломоносова

## Моделирующие пробы

- доступно всем и везде
- вовлекающий сценарий
- современный цифровой инструмент
- 36 профпроб по самым востребованным профессиям



## Выставка-практикум «Лаборатория будущего»

- интерактивный игровой квест
- ориентация на региональные рынки
- более 400 актуальных профессий

## Профессиональные пробы

- методическая поддержка
- 8500 программ профпроб
- топ востребованных профессий

## Фестиваль профессий

- уникальная профориентационная площадка
- мини-лектории
- кейсы от работодателей
- возможность познакомиться с экономикой региона

## Экскурсии, мастер-классы

- сетевое взаимодействие
- передовые компании и предприятия



# ПЕДАГОГ-НАВИГАТОР — ОСНОВА УСПЕХА ШКОЛЬНОЙ ПРОФОРИЕНТАЦИИ

Профориентационные мероприятия в образовательной организации сопровождает педагог-навигатор.

В качестве педагогов-навигаторов выступают специалисты образовательной организации из числа педагогических работников - зам. директора по воспитательной работе, классный руководитель, педагог-предметник, психолог и др., курирующие реализацию Профориентационного минимума.





# Педагоги-навигаторы

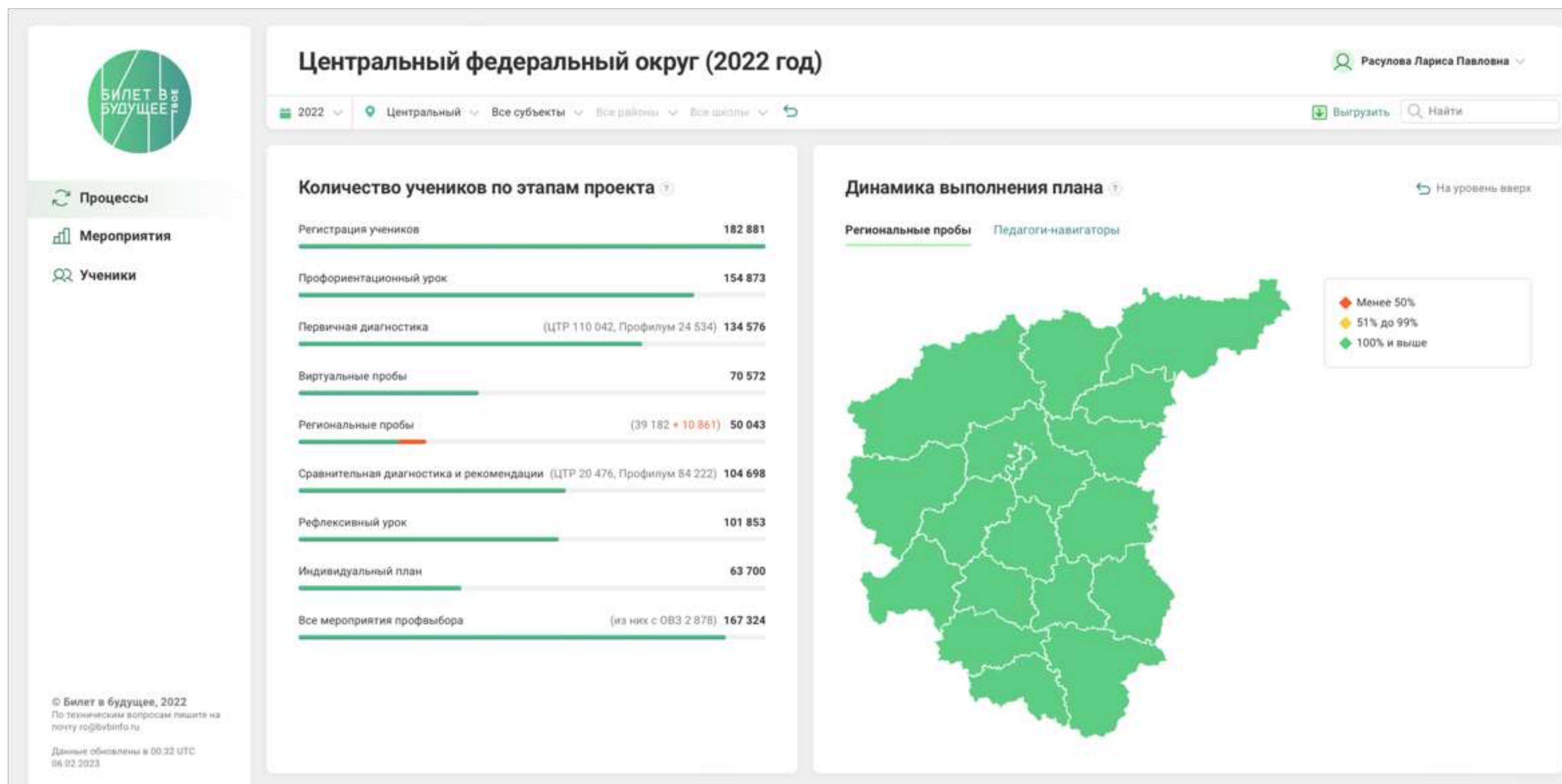
Образовательная программа для педагогов-навигаторов от 36 до 72 ак.часов:

- мультимедийное обучение (видеоролики, чек-листы, дополнительные вспомогательные материалы);
- ориентация на применение знаний (прикладной характер обучения);
- разбор сложных практических случаев;
- информационно-организационное и методическое сопровождение от экспертов;
- участие в сообществе профессионалов (комьюнити и нетворкинг);
- неограниченный доступ к образовательным материалам.

Слушатели, успешно освоившие Программу, получают удостоверение о повышении квалификации (установленного образца).



# Аналитический сервис



## Федеральный уровень

- Ключевые показатели проекта
- Управление проектом
- Аналитика
- Срезы и выгрузки для отчетов



## Уровень регионального оператора

- Ключевые показатели региона
- Управление проектом
- Аналитика по региону, муниципалитету



# Спецпроекты БВБ

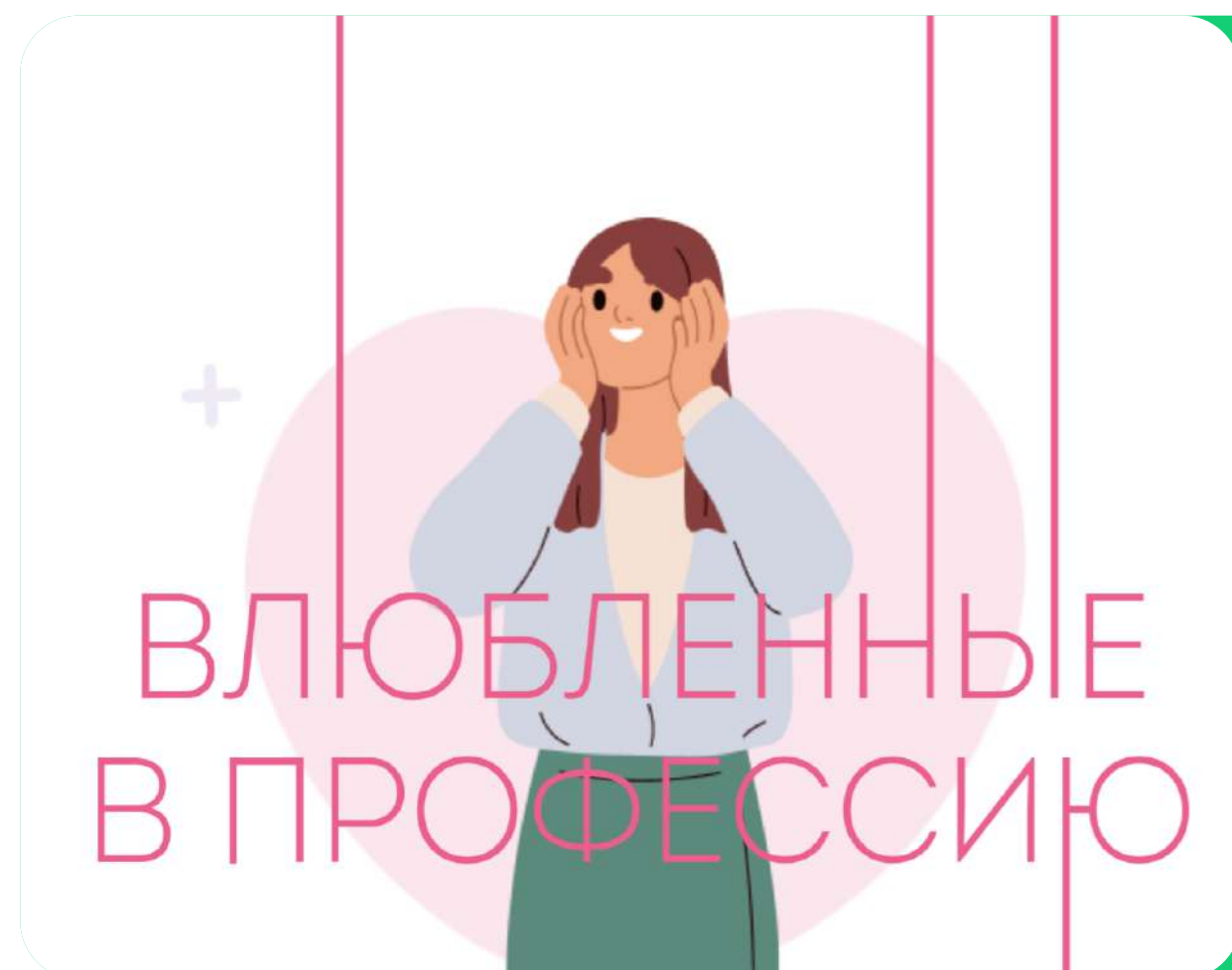
(совместно с партнерами)



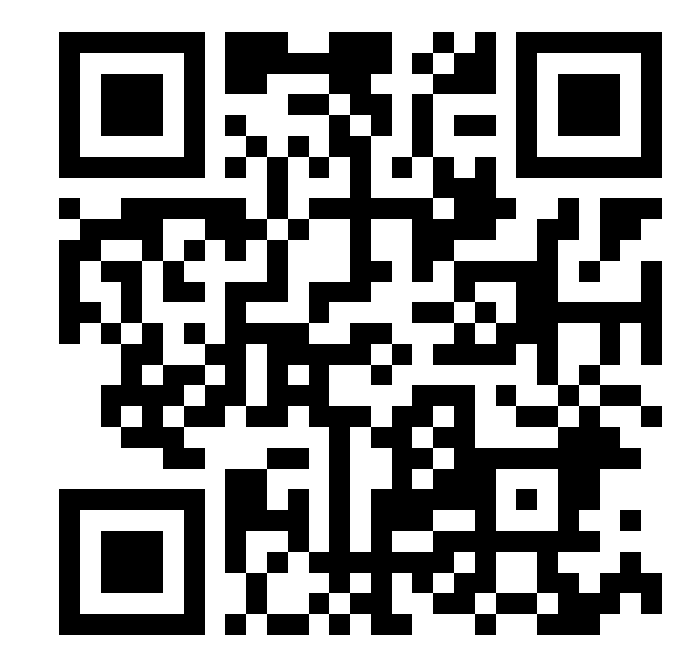
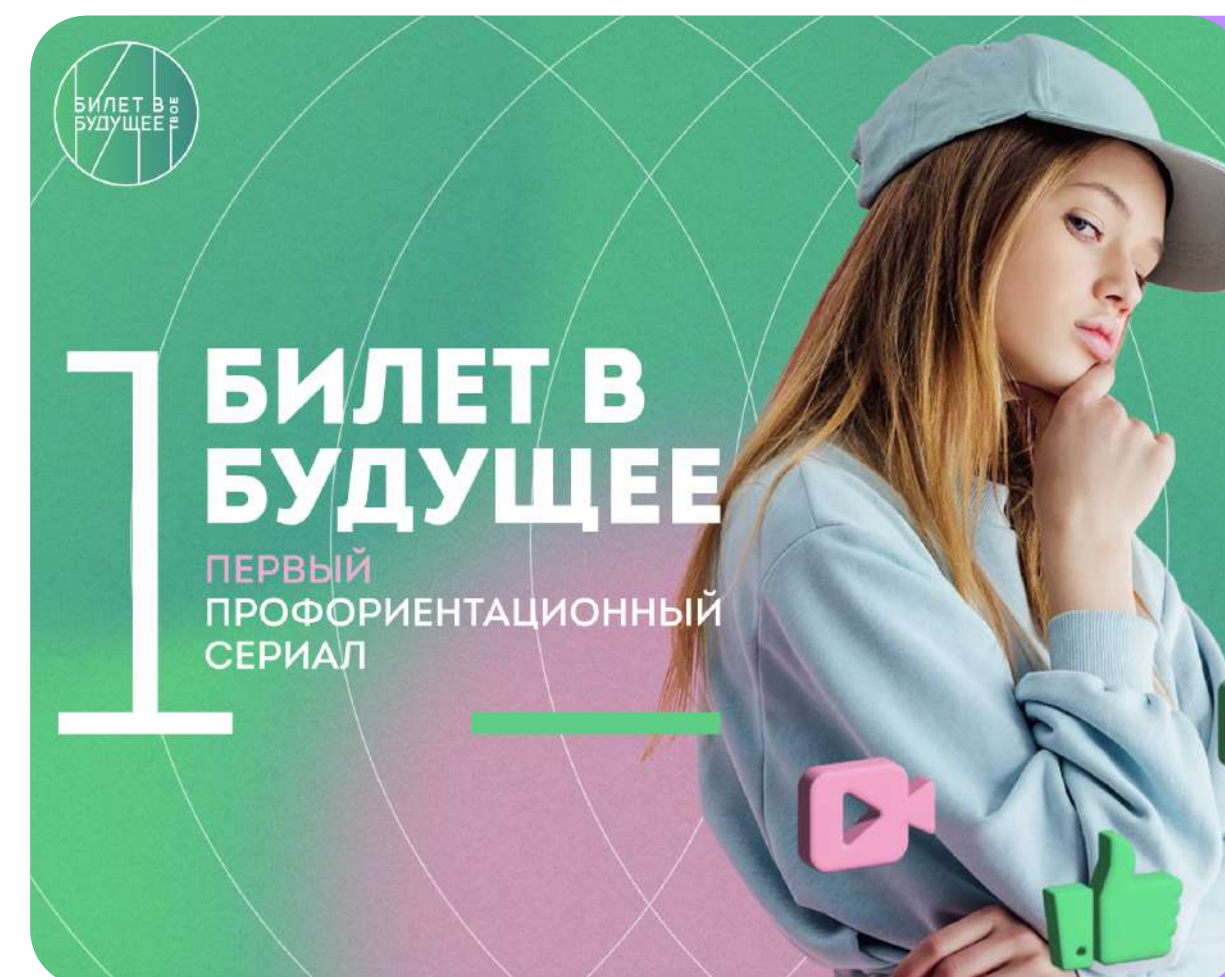
«Клуб любителей понедельников»



Реалити-шоу о звездах, которые пробуют новые профессии



Влюбленные в профессию



Сериал «Билет в будущее»





VK БИЛЕТ В БУДУЩЕЕ



ЕСИН, НА СВЯЗИ.



БИЛЕТ В БУДУЩЕЕ: ПЕДАГОГИ



БИЛЕТ В БУДУЩЕЕ: РОДИТЕЛИ

ВСЁ САМОЕ ИНТЕРЕСНОЕ ЗДЕСЬ

