

«ПРИМЕНЕНИЕ ПЛАТФОРМЫ РЭШ НА УРОКАХ ГЕОГРАФИИ»

БАЕВА ОЛЬГА АРАРАТОВНА,
УЧИТЕЛЬ ГЕОГРАФИИ

МАОУ ЛИЦЕЙ № 90 ИМЕНИ МИХАИЛА ЛЕРМОНТОВА

Г. КРАСНОДАР

«РОССИЙСКАЯ ЭЛЕКТРОННАЯ ШКОЛА» (РЭШ) - ЭТО ПОЛНЫЙ ШКОЛЬНЫЙ КУРС УРОКОВ ОТ ЛУЧШИХ УЧИТЕЛЕЙ РОССИИ; ЭТО ИНФОРМАЦИОННО-ОБРАЗОВАТЕЛЬНАЯ СРЕДА, ОБЪЕДИНЯЮЩАЯ УЧЕНИКА, УЧИТЕЛЯ, РОДИТЕЛЯ И ОТКРЫВАЮЩАЯ РАВНЫЙ ДОСТУП К КАЧЕСТВЕННОМУ ОБЩЕМУ ОБРАЗОВАНИЮ НЕЗАВИСИМО ОТ СОЦИОКУЛЬТУРНЫХ УСЛОВИЙ.

Ссылка на сайт <https://resh.edu.ru/>



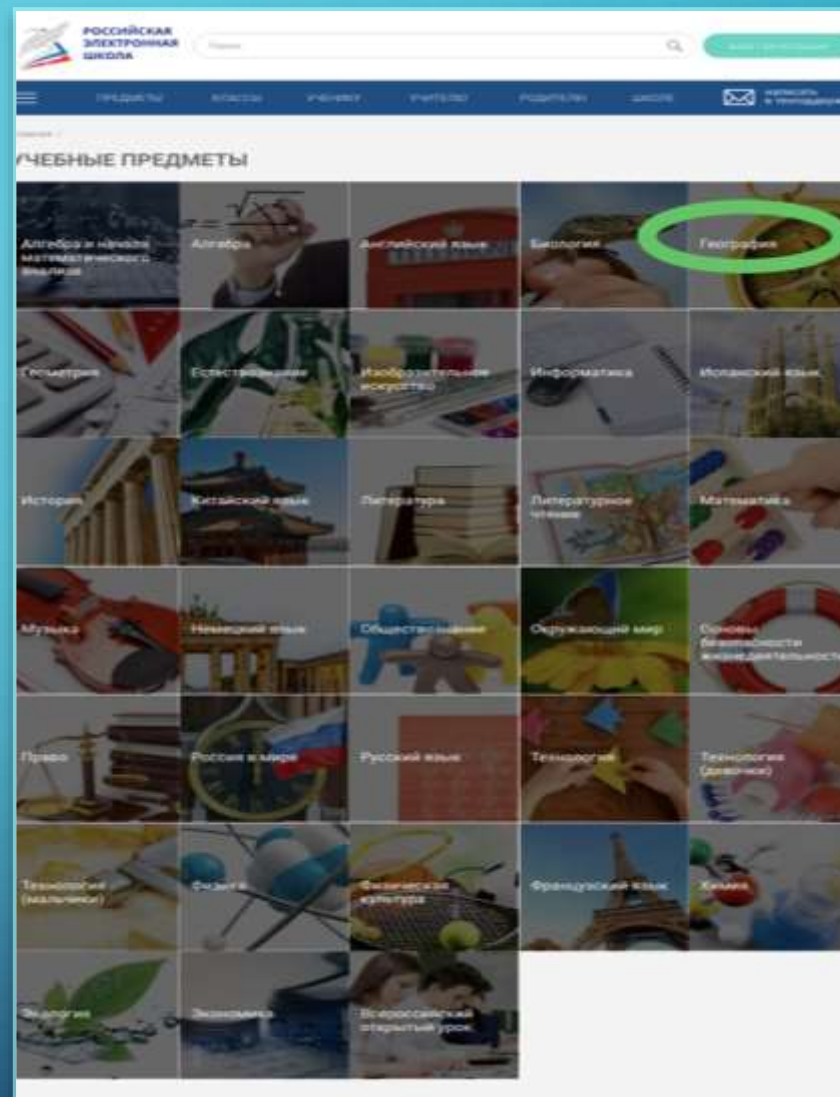
РЭШ ДЛЯ УЧИТЕЛЯ

Интерактивные уроки включают:

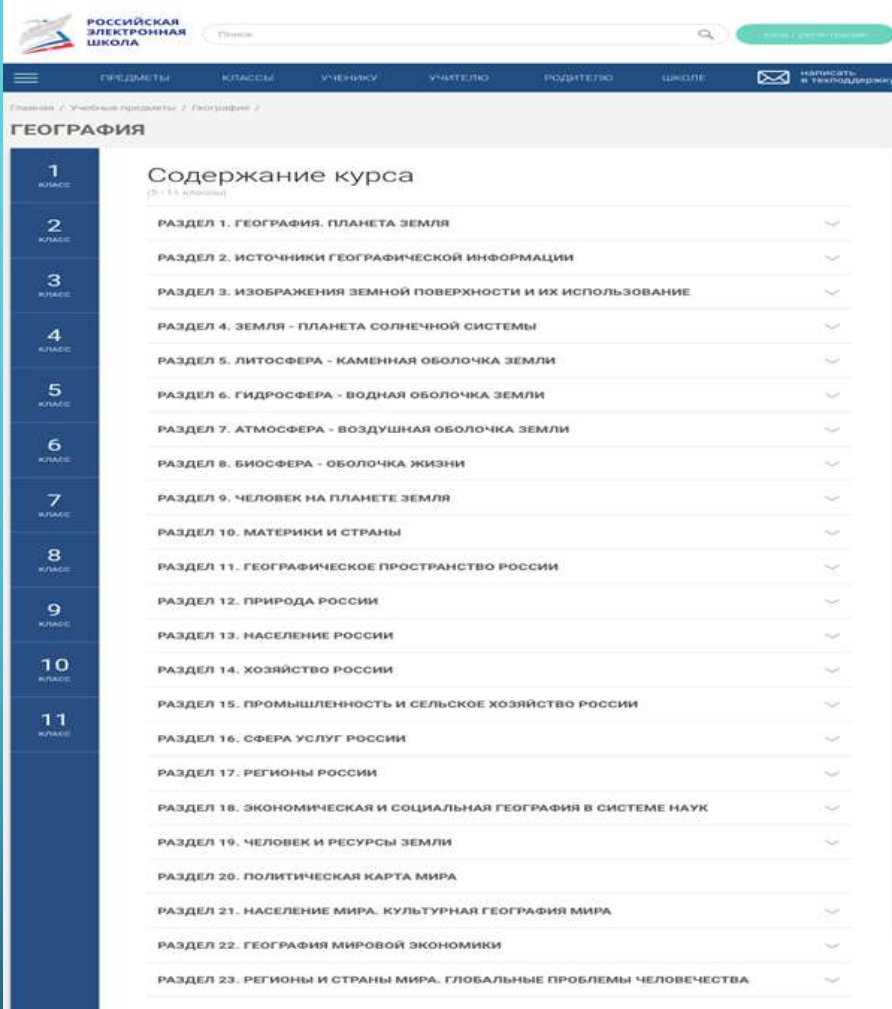
- короткий видеоролик с лекцией учителя,
- задачи и упражнения для закрепления полученных знаний и отработки навыков,
- проверочные задания для контроля усвоения материала.

Упражнения и задачи можно проходить неограниченное количество раз, они не предполагают оценивания и уж тем более фиксации оценок.

Проверочные задания, напротив, не подразумевают повторного прохождения – система фиксирует результаты их выполнения зарегистрированными пользователями и на этой основе формируется статистика успеваемости ученика.



Содержание дидактических и методических материалов полностью соответствует ФГОС и примерным основным образовательным программам начального общего, основного общего, среднего общего образования, что подтверждается результатами независимой экспертизы.



РОССИЙСКАЯ ЭЛЕКТРОННАЯ ШКОЛА

ПРЕДМЕТЫ КЛАССЫ УЧЕНИКУ УЧИТЕЛЮ РОДИТЕЛЮ ШКОЛЕ

написать в техподдержку

Главная / Учебные предметы / География /

ГЕОГРАФИЯ

Содержание курса (5 - 11 классы)

1 КЛАСС	РАЗДЕЛ 1. ГЕОГРАФИЯ, ПЛАНЕТА ЗЕМЛЯ
2 КЛАСС	РАЗДЕЛ 2. ИСТОЧНИКИ ГЕОГРАФИЧЕСКОЙ ИНФОРМАЦИИ
3 КЛАСС	РАЗДЕЛ 3. ИЗОБРАЖЕНИЯ ЗЕМНОЙ ПОВЕРХНОСТИ И ИХ ИСПОЛЬЗОВАНИЕ
4 КЛАСС	РАЗДЕЛ 4. ЗЕМЛЯ - ПЛАНЕТА СОЛНЕЧНОЙ СИСТЕМЫ
5 КЛАСС	РАЗДЕЛ 5. ЛИТОСФЕРА - КАМЕННАЯ ОБОЛОЧКА ЗЕМЛИ
6 КЛАСС	РАЗДЕЛ 6. ГИДРОСФЕРА - ВОДНАЯ ОБОЛОЧКА ЗЕМЛИ
7 КЛАСС	РАЗДЕЛ 7. АТМОСФЕРА - ВОЗДУШНАЯ ОБОЛОЧКА ЗЕМЛИ
8 КЛАСС	РАЗДЕЛ 8. БИОСФЕРА - ОБОЛОЧКА ЖИЗНИ
9 КЛАСС	РАЗДЕЛ 9. ЧЕЛОВЕК НА ПЛАНЕТЕ ЗЕМЛЯ
10 КЛАСС	РАЗДЕЛ 10. МАТЕРИКИ И СТРАНЫ
11 КЛАСС	РАЗДЕЛ 11. ГЕОГРАФИЧЕСКОЕ ПРОСТРАНСТВО РОССИИ
	РАЗДЕЛ 12. ПРИРОДА РОССИИ
	РАЗДЕЛ 13. НАСЕЛЕНИЕ РОССИИ
	РАЗДЕЛ 14. ХОЗЯЙСТВО РОССИИ
	РАЗДЕЛ 15. ПРОМЫШЛЕННОСТЬ И СЕЛЬСКОЕ ХОЗЯЙСТВО РОССИИ
	РАЗДЕЛ 16. СФЕРА УСЛУГ РОССИИ
	РАЗДЕЛ 17. РЕГИОНЫ РОССИИ
	РАЗДЕЛ 18. ЭКОНОМИЧЕСКАЯ И СОЦИАЛЬНАЯ ГЕОГРАФИЯ В СИСТЕМЕ НАУК
	РАЗДЕЛ 19. ЧЕЛОВЕК И РЕСУРСЫ ЗЕМЛИ
	РАЗДЕЛ 20. ПОЛИТИЧЕСКАЯ КАРТА МИРА
	РАЗДЕЛ 21. НАСЕЛЕНИЕ МИРА. КУЛЬТУРНАЯ ГЕОГРАФИЯ МИРА
	РАЗДЕЛ 22. ГЕОГРАФИЯ МИРОВОЙ ЭКОНОМИКИ
	РАЗДЕЛ 23. РЕГИОНЫ И СТРАНЫ МИРА. ГЛОБАЛЬНЫЕ ПРОБЛЕМЫ ЧЕЛОВЕЧЕСТВА

Видеоролики с лекциями учителей дополняются:

иллюстрациями,

фрагментами из документальных и художественных фильмов,

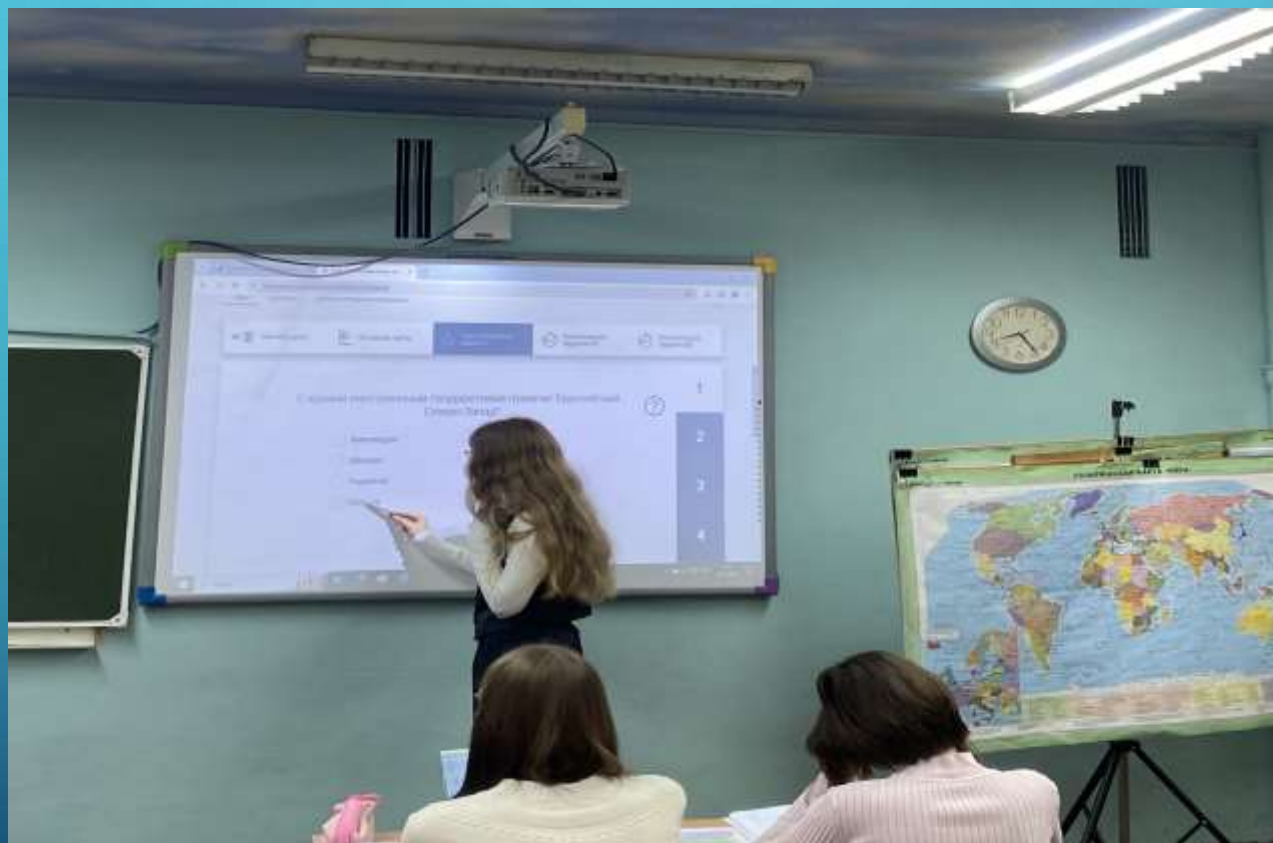
аудиофайлами,

копиями архивных документов и т.п.

Дополнительные материалы к урокам предоставлены партнёрами «Российской электронной школы» и доступны только зарегистрированным пользователям. Здесь вы найдёте рабочую программу по каждому предмету, конспекты уроков, упражнения и проверочные задания по теме. Предлагаемые лабораторные работы позволят продемонстрировать, как на практике работают те законы, о которых вы рассказываете в классе.



ИНТЕРАКТИВНЫЕ ЗАДАНИЯ НА УРОКАХ ГЕОГРАФИИ В 9-Х КЛАССАХ

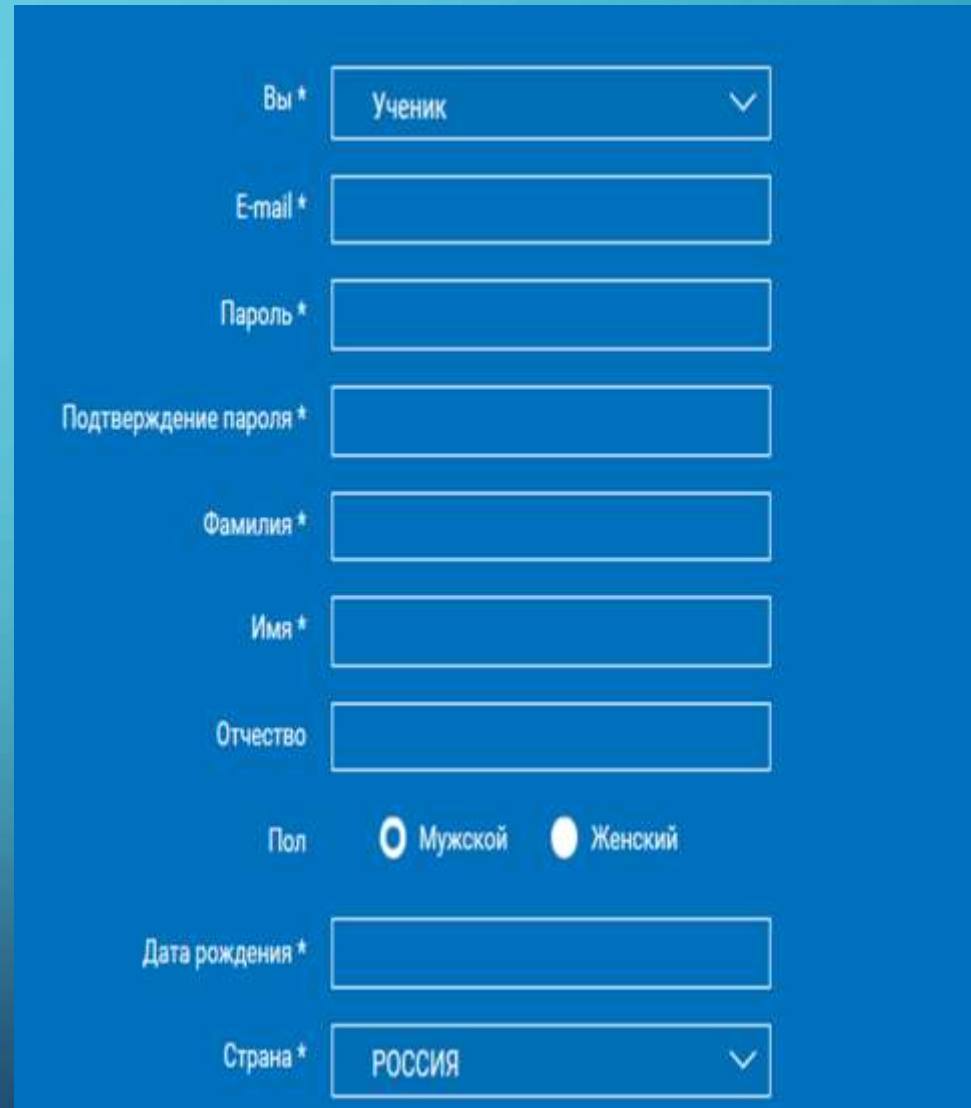


РЕГИСТРАЦИЯ НА ПОРТАЛЕ РЭШ

1. Авторизация / Регистрация пользователя

В верхнем правом углу нажмите «Вход», если Вы регистрировались ранее, либо пройдите процедуру регистрации по ссылке «Регистрация»

- Для регистрации на портале РЭШ обязательно укажите Вашу роль (ученик/родитель/учитель), фамилию и имя, адрес электронной почты, дату рождения, придумайте пароль. Также необходимо указать место проживания и Вашу образовательную организацию (школу). В случае отсутствия Вашей образовательной организации в списке, необходимо обратиться с соответствующим запросом в службу поддержки, нажав кнопку «Добавить образовательную организацию».



The image shows a registration form on a blue background. The form fields are as follows:

- Вы ***: Dropdown menu with "Ученик" selected.
- E-mail ***: Text input field.
- Пароль ***: Text input field.
- Подтверждение пароля ***: Text input field.
- Фамилия ***: Text input field.
- Имя ***: Text input field.
- Отчество**: Text input field.
- Пол**: Radio buttons for "Мужской" (selected) and "Женский".
- Дата рождения ***: Text input field.
- Страна ***: Dropdown menu with "РОССИЯ" selected.

Баева Ольга

МБОУ Лицей № 90
Учитель

Редактировать профиль
Настройки
Выйти

Приветствуем Вас на портале «Российская электронная школа»!

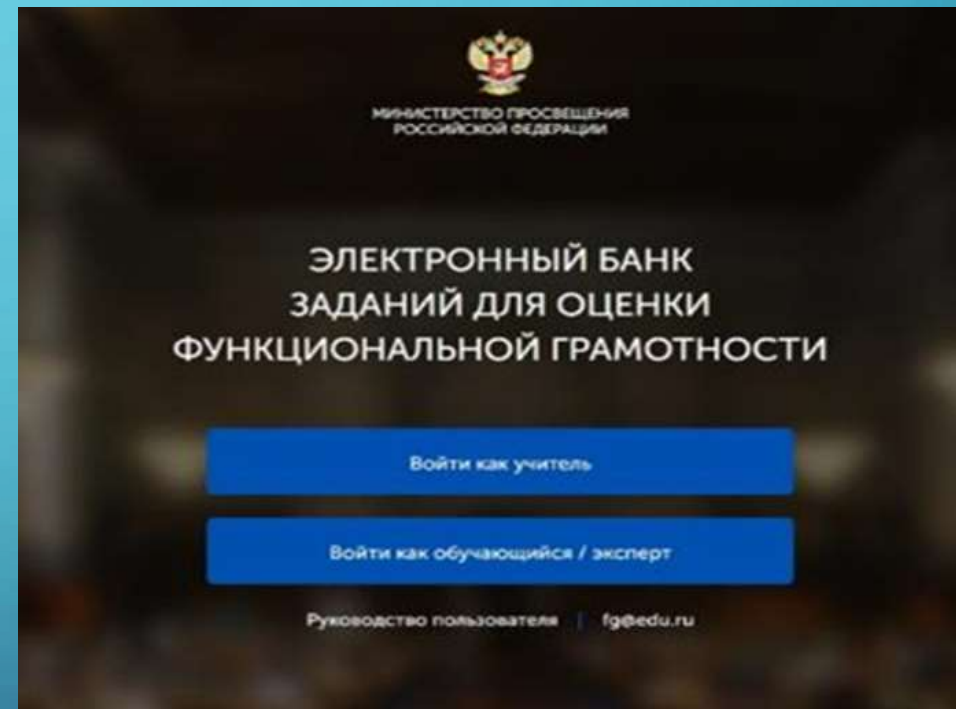
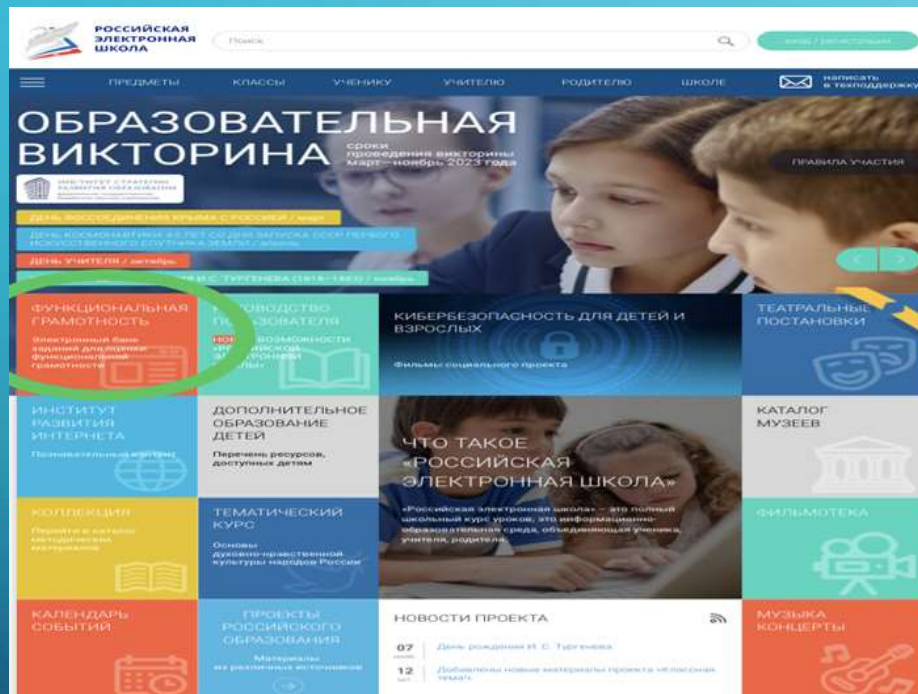


Мы надеемся, что здесь Вы почерпнете для себя новые педагогические идеи, пополните свою профессиональную копилку интересными уроками и методическими разработками.

Чтобы получить возможность ознакомиться и скачать методические материалы, [заполните свой профиль](#). Если у Вас возникнут вопросы (пожелания) – обращайтесь в [службу поддержки](#), мы будем рады помочь!

ЖЕЛАЕМ ТВОРЧЕСКИХ УСПЕХОВ!

ИСПОЛЬЗОВАНИЕ РЭШ ДЛЯ ФОРМИРОВАНИЯ ФУНКЦИОНАЛЬНОЙ ГРАМОТНОСТИ



ЗАДАНИЯ НАПРАВЛЕННЫЕ НА ФОРМИРОВАНИЕ ЕСТЕСТВЕННО-НАУЧНОЙ ГРАМОТНОСТИ И РАЗВИТИЕ ГЛОБАЛЬНЫХ КОМПЕТЕНЦИЙ

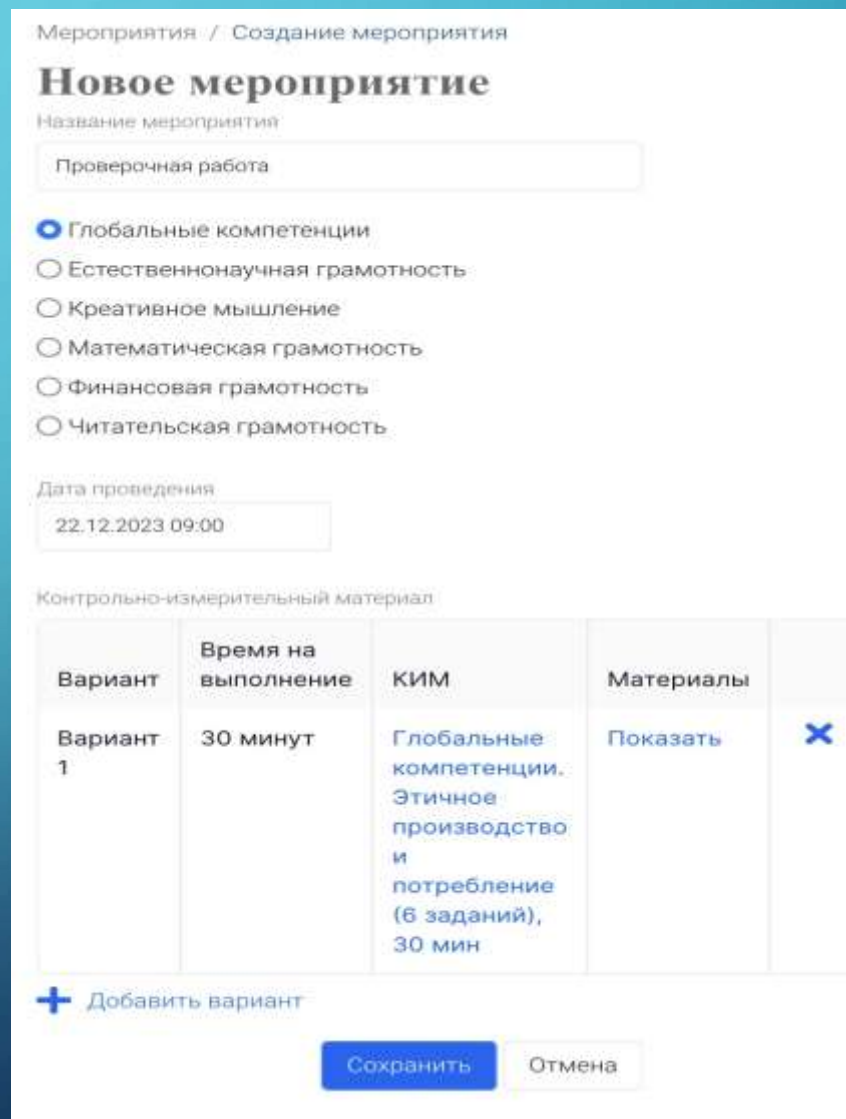


Мероприятия

[Создать мероприятие](#)

Фильтр

Диагностическая работа
Естественнонаучная грамотность
📅 16 ноября 2023 г.



Мероприятия / Создание мероприятия

Новое мероприятие

Название мероприятия

Проверочная работа

Глобальные компетенции
 Естественнонаучная грамотность
 Креативное мышление
 Математическая грамотность
 Финансовая грамотность
 Читательская грамотность

Дата проведения

22.12.2023 09:00

Контрольно-измерительный материал

Вариант	Время на выполнение	КИМ	Материалы	
Вариант 1	30 минут	Глобальные компетенции. Этическое производство и потребление (6 заданий), 30 мин	Показать	✕

[+ Добавить вариант](#)

[Сохранить](#) [Отмена](#)

АНАЛИЗ ВЫПОЛНЕННЫХ РАБОТ

Диагностическая работа, результаты, 26.11.2023 21

Файл Главная Вставка Разметка страницы Формулы Данные Рецензирование Вид Справка Что вы хотите сделать?

Вырезать Вставить Копировать Формат по образцу Буфер обмена Шрифт Выравнивание Число Условно форматирование

Класс

Класс	Частников	Сумма баллов	Максимальный балл	Процент выполнения	Уровень сформированности	1	2	3	4	5	6	7	8	9	10
9 А	Работа 2	5	13	38,46	Средний	1	1	0	1	0	1	1	0	0	0
	Работа 3	10	13	76,92	Высокий	1	1	1	2	1	1	0	1	1	1
	Работа 4	4	13	30,77	Низкий	0	1	1	0	1	0	0	1	0	0
	Работа 5	9	13	69,23	Повышенный	1	1	1	2	0	1	0	1	1	1
	Работа 6	7	13	53,85	Средний	0	1	1	1	1	0	0	1	1	1
	Работа 7	5	13	38,46	Средний	0	1	1	0	1	0	0	1	1	0
	Работа 8	7	13	53,85	Средний	0	1	1	1	1	0	0	1	1	1
	Работа 9	9	13	69,23	Повышенный	1	1	1	2	0	1	0	1	1	1
	Работа 1	4	13	30,77	Низкий	0	0	0	1	1	0	0	1	1	0
	Работа 1	0	13	0,00	Недостаточный	0	0	0	0	0	0	0	0	0	0
	Работа 1	9	13	69,23	Повышенный	1	1	1	2	0	1	0	1	1	1
	Работа 1	4	13	30,77	Низкий	1	0	0	0	0	1	0	0	0	2
	Работа 1	12	13	92,31	Высокий	2	1	1	2	1	1	0	2	1	1
	Работа 1	10	13	76,92	Высокий	1	1	1	2	1	1	0	1	1	1



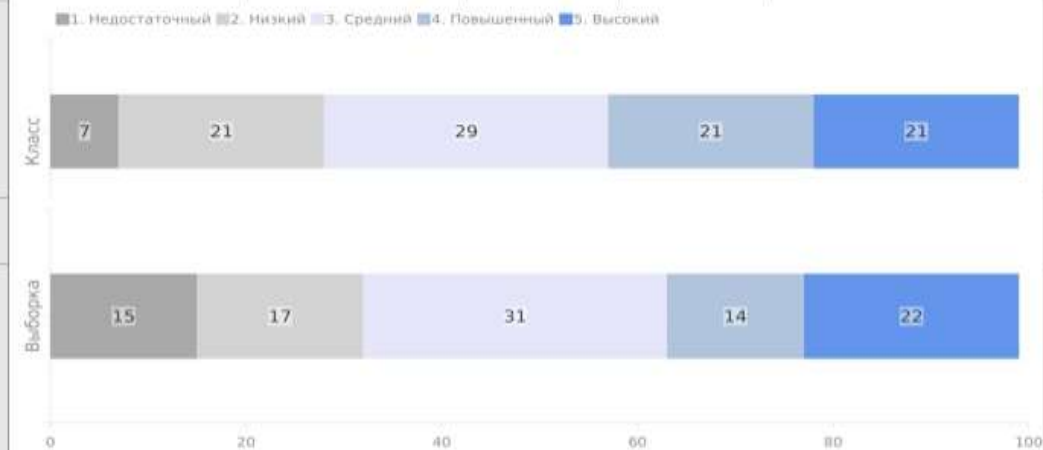
Форма 2. Результаты выполнения диагностической работы по функциональной

9 А

№	ФИО (номер) учащегося	Общий балл (% от макс. балла)	Уровень достижения ФГ
1	Работа 2	38	Средний
2	Работа 3	77	Высокий
3	Работа 4	31	Низкий
4	Работа 5	69	Повышенный
5	Работа 6	54	Средний
6	Работа 7	38	Средний
7	Работа 8	54	Средний
8	Работа 9	69	Повышенный
9	Работа 10	31	Низкий
10	Работа 11	0	Недостаточный
11	Работа 15	69	Повышенный
12	Работа 16	31	Низкий
13	Работа 17	92	Высокий
14	Работа 18	77	Высокий
В среднем по классу:		52	

Форма 4. Распределение учащихся по уровням сформированности функциональной

Класс 9 А



Уровень	Класс	Выборка
Недостаточный	7	15
Низкий	21	17
Средний	29	31
Повышенный	21	14
Высокий	21	22

ЗАКЛЮЧЕНИЕ

ПЛЮСЫ «РЭШ»

- + На сегодняшний день уже снято и опубликовано огромное количество видеуроков по всем областям школьных знаний.
- + Все они распределены по предметам и классам.
- + Каждый урок снабжен определенным количеством дополнительных материалов, краткими конспектами, а так же проверочными и контрольными работами по каждой теме.

МИНУСЫ «РЭШ»

- - По мнению многих учителей не обходится, конечно, и без ляпов, неточностей и некорректно поставленных вопросов в заданиях.
- - Платформа часто подвисает из-за перегруженности.

The background is a dark teal gradient. In the corners, there are decorative white line-art patterns resembling circuit boards or neural networks, with lines and small circles connecting them.

СПАСИБО ЗА ВНИМАНИЕ!

АДРЕС ЭЛЕКТРОННОЙ ПОЧТЫ:

OLGA_BAEVA_96@MAIL.RU

БАЕВА ОЛЬГА АРАРАТОВНА

КОНТАКТНЫЙ ТЕЛЕФОН:

+79186222219