

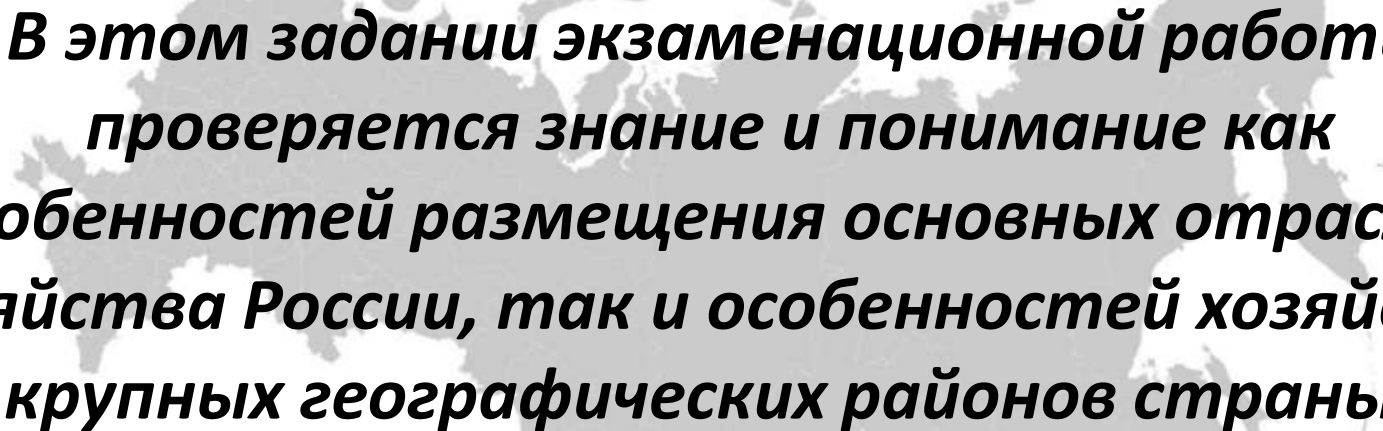


Особенности выполнения заданий КИМ
ОГЭ по географии
(26,27,28,29,30)

Процай Ксения Викторовна
учитель географии первой категории
МАОУ СОШ №32, г. Краснодар

Задание 26

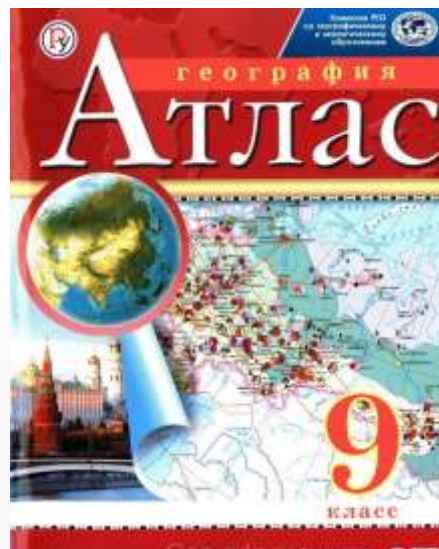
В этом задании экзаменационной работы проверяется знание и понимание как особенностей размещения основных отраслей хозяйства России, так и особенностей хозяйства крупных географических районов страны.



Задание 26



Данный тип заданий решаем с помощью
отраслевых карт атласа 9 класса.



СОДЕРЖАНИЕ	
НАСЕЛЕНИЕ И КОЗНИЧЕСТВО РОССИИ	
Население Российской Федерации	3
Административный округ России	4-5
Административное деление	5-7
Миграция	8-9
Трудовые ресурсы	10-11
Финансовый капитал	12
Человек и окружающая среда	13
Климатическая пригодность	14
Водные ресурсы	15
Мировые ресурсы водных ресурсов	16
Аэрокосмические ресурсы	17
Экономическая культура	18
Традиционная культура	19
Жизненные циклы	20
Политическая география	21
Мировая экономика	22
Жизненные циклы	23
Жизненные циклы	24
Жизненные циклы	25
Жизненные циклы	26
Жизненные циклы	27
Жизненные циклы	28
Жизненные циклы	29
Жизненные циклы	30
Жизненные циклы	31
Жизненные циклы	32
Жизненные циклы	33
Жизненные циклы	34
Жизненные циклы	35
Жизненные циклы	36
Жизненные циклы	37
Жизненные циклы	38
Жизненные циклы	39
Жизненные циклы	40
Жизненные циклы	41
Жизненные циклы	42
Жизненные циклы	43
Жизненные циклы	44
Жизненные циклы	45
Жизненные циклы	46
Жизненные циклы	47
Жизненные циклы	48
Жизненные циклы	49
Жизненные циклы	50
Жизненные циклы	51
Жизненные циклы	52
Жизненные циклы	53
Жизненные циклы	54
Жизненные циклы	55
Жизненные циклы	56
Жизненные циклы	57
Жизненные циклы	58
Жизненные циклы	59
Жизненные циклы	60
Жизненные циклы	61
Жизненные циклы	62
Жизненные циклы	63
Жизненные циклы	64
Жизненные циклы	65
Жизненные циклы	66
Жизненные циклы	67
Жизненные циклы	68
Жизненные циклы	69
Жизненные циклы	70
Жизненные циклы	71
Жизненные циклы	72
Жизненные циклы	73
Жизненные циклы	74
Жизненные циклы	75
Жизненные циклы	76
Жизненные циклы	77
Жизненные циклы	78
Жизненные циклы	79
Жизненные циклы	80
Жизненные циклы	81
Жизненные циклы	82
Жизненные циклы	83
Жизненные циклы	84
Жизненные циклы	85
Жизненные циклы	86
Жизненные циклы	87
Жизненные циклы	88
Жизненные циклы	89
Жизненные циклы	90
Жизненные циклы	91
Жизненные циклы	92
Жизненные циклы	93
Жизненные циклы	94
Жизненные циклы	95
Жизненные циклы	96
Жизненные циклы	97
Жизненные циклы	98
Жизненные циклы	99
Жизненные циклы	100

СОДЕРЖАНИЕ

НАСЕЛЕНИЕ И ХОЗЯЙСТВО РОССИИ

Географическое положение России	3
Административная карта России	4-5
Размещение населения	6-7
Народы	8-9
Топливная промышленность	10-11
Электроэнергетика	12
Чёрная и цветная металлургия	13
Лесная промышленность	15
Машиностроительный комплекс	16
Агроклиматические условия	17
Зерновые культуры	18
Технические культуры	18
Животноводство	19
Пищевая промышленность	20
Лёгкая промышленность	20
Железнодорожный транспорт	21
Автомобильный и воздушный транспорт	22
Водный транспорт	23
Экономическая карта	24-25
Экономическое районирование	26
Природные ресурсы Севера	27
Оборонно-промышленный комплекс	28
Экологические проблемы	29

26

Какие два из перечисленных городов России относятся к крупным центрам чёрной металлургии? Запишите в таблицу цифры, под которыми указаны эти города.

- 1) Калининград
- 2) Череповец
- 3) Краснодар
- 4) Владивосток
- 5) Магнитогорск

Ответ:

--	--

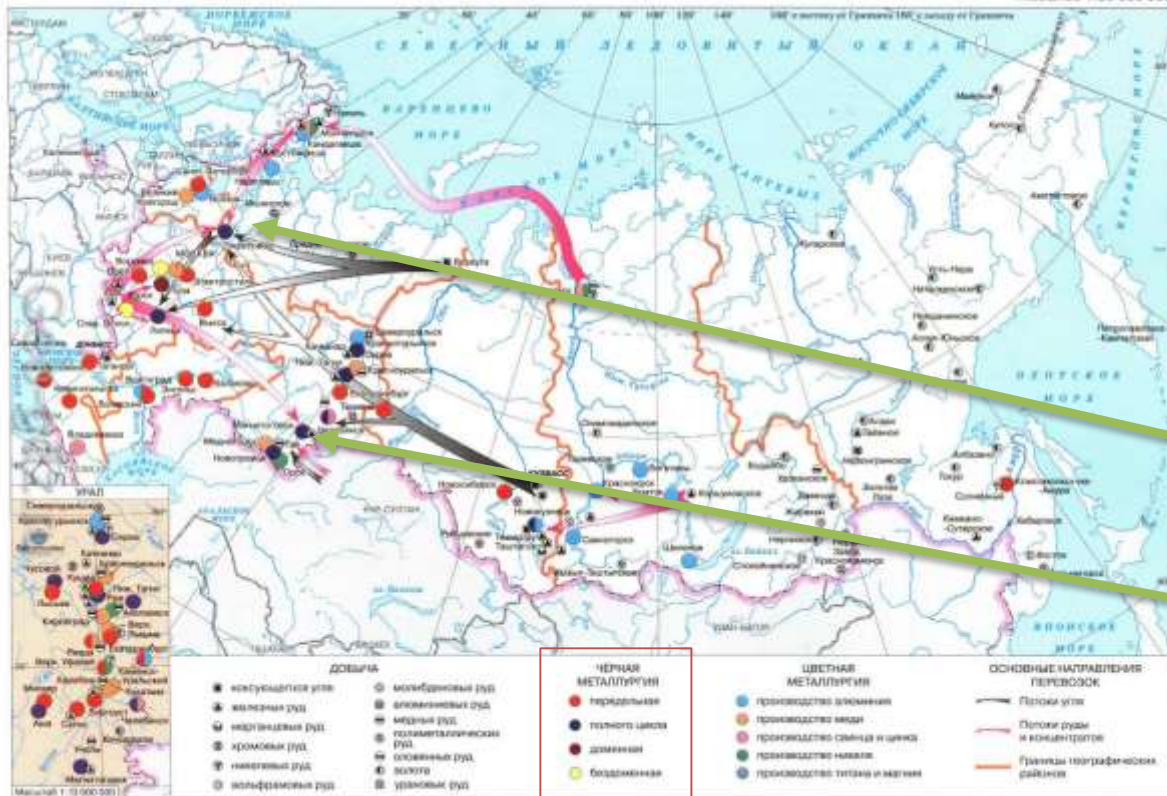
ГЕОГРАФИЧЕСКИЕ РАЙОНЫ РОССИИ

ЕВРОПЕЙСКИЙ СЕВЕР И СЕВЕРО-ЗАПАД РОССИИ	30
Население и хозяйство	30
Культурное наследие	31
ЦЕНТРАЛЬНАЯ РОССИЯ	32
Население и хозяйство	32
Культурное наследие	33
ПОВОЛЖЬЕ	34
Население и хозяйство	34
Культурное наследие	35
ЕВРОПЕЙСКИЙ ЮГ	36
Население и хозяйство	36
Культурное наследие	37
УРАЛ	38-39
Население и хозяйство	38-39
Культурное наследие	40
ЗАПАДНАЯ СИБИРЬ	41
Население и хозяйство	41
Культурное наследие	42
ВОСТОЧНАЯ СИБИРЬ И ДАЛЬНИЙ ВОСТОК	43
Культурное наследие	43
Население и хозяйство	44-45

РОССИЯ В МИРЕ

Внешняя торговля России	46
Россия в системе международных отношений	47

- Чёрная металлургия является отраслью металлургического комплекса.
- Находим в содержании атласа «Черная и цветная металлургия» открываем нужную страницу (стр.13)



Какие **два** из перечисленных городов России относятся к крупным центрам **чёрной металлургии**? Запишите в таблицу **цифры**, под которыми указаны эти города.

- 1) Калининград
- 2) Череповец
- 3) Краснодар
- 4) Владивосток
- 5) Магнитогорск

Ответ: 25

СОДЕРЖАНИЕ

НАСЕЛЕНИЕ И ХОЗЯЙСТВО РОССИИ

Географическое положение России	3
Административная карта России	4-5
Размещение населения	6-7
Народы	8-9
Топливая промышленность	10-11
Электроэнергетика	12
Черная и цветная металлургия	13
Химическая промышленность	14
Лесная промышленность	15
Машиностроительный комплекс	16
Агроклиматические условия	17
Зерновые культуры	18
Технические культуры	18
Животноводство	19
Пищевая промышленность	20
Лёгкая промышленность	20
Железнодорожный транспорт	21
Автомобильный и воздушный транспорт	22
Водный транспорт	23
Экономическая карта	24-25
Экономическое районирование	26
Природные ресурсы Севера	27
Оборонно-промышленный комплекс	28
Экологические проблемы	29

ГЕОГРАФИЧЕСКИЕ РАЙОНЫ РОССИИ

ЕВРОПЕЙСКИЙ СЕВЕР И СЕВЕРО-ЗАПАД РОССИИ

Население и хозяйство	30
Культурное наследие	31

ЦЕНТРАЛЬНАЯ РОССИЯ

Население и хозяйство	32
Культурное наследие	33

ПОВОЛЖЬЕ

Население и хозяйство	34
Культурное наследие	35

ЕВРОПЕЙСКИЙ ЮГ

Население и хозяйство	36
Культурное наследие	37

УРАЛ

Население и хозяйство	38-39
Культурное наследие	40

ЗАПАДНАЯ СИБИРЬ

Население и хозяйство	41
Культурное наследие	42

ВОСТОЧНАЯ СИБИРЬ И ДАЛЬНИЙ ВОСТОК

Культурное наследие	43
Население и хозяйство	44-45

РОССИЯ В МИРЕ

Внешняя торговля России	46
Россия в системе международных отношений	47

Задание 26. Выберите из перечисленных электростанций ГЭС. Нужно выбрать **два** варианта ответа.

- ГЭС – гидроэлектростанции.
- Находим в содержании атласа «Электроэнергетика» открываем нужную страницу (стр.12)



ЭЛЕКТРОЭНЕРГЕТИКА

Масштаб 1:30 000 000

12 НАСЕЛЕНИЕ И ХОЗЯЙСТВО РОССИИ

Выберите из перечисленных электростанций **ГЭС**. Нужно выбрать **два** варианта ответа.

- ⚡ 1) Балаковская
- ⚡ 2) Братская
- ⚡ 3) Ленинградская
- ⚡ 4) Усть-Илимская
- ⚡ 5) Сургутская



Ответ: 24

СОДЕРЖАНИЕ

НАСЕЛЕНИЕ И ХОЗЯЙСТВО РОССИИ

Географическое положение России	3
Административная карта России	4-5
Размещение населения	6-7
Народы	8-9
Топливная промышленность	10-11
Электроэнергетика	12
Чёрная и цветная металлургия	13
Химическая промышленность	14
Лесная промышленность	15
Машиностроительный комплекс	16
Агропромышленно-пищевая промышленность	17
Зерновые культуры	18
Технические культуры	18
Животноводство	19
Пищевая промышленность	20
Лёгкая промышленность	20
Железнодорожный транспорт	21
Автомобильный и воздушный транспорт	22
Водный транспорт	23
Экономическая карта	24-25
Экономическое районирование	26
Природные ресурсы Севера	27
Оборонно-промышленный комплекс	28
Экологические проблемы	29

ГЕОГРАФИЧЕСКИЕ РАЙОНЫ РОССИИ

ЕВРОПЕЙСКИЙ СЕВЕР И СЕВЕРО-ЗАПАД РОССИИ

Население и хозяйство	30
Культурное наследие	31

ЦЕНТРАЛЬНАЯ РОССИЯ

Население и хозяйство	32
Культурное наследие	33

ПОВОЛЖЬЕ

Население и хозяйство	34
Культурное наследие	35

ЕВРОПЕЙСКИЙ ЮГ

Население и хозяйство	36
Культурное наследие	37

УРАЛ

Население и хозяйство	38-39
Культурное наследие	40

ЗАПАДНАЯ СИБИРЬ

Население и хозяйство	41
Культурное наследие	42

ВОСТОЧНАЯ СИБИРЬ И ДАЛЬНИЙ ВОСТОК

Культурное наследие	43
Население и хозяйство	44-45

РОССИЯ В МИРЕ

Внешняя торговля России	46
Россия в системе международных отношений	47

Задание 26. Какие **два** из перечисленных городов являются центрами **судостроения**? Запишите в ответ **цифры**, под которыми указаны эти города.

- Судостроение является отраслью машиностроения.
- Находим в содержании атласа «Машиностроительный комплекс» открываем нужную страницу (стр.16)

МАШИНОСТРОИТЕЛЬНЫЙ КОМПЛЕКС

Масштаб 1:30 000 000



16 НАСЕЛЕНИЕ И ХОЗЯЙСТВО РОССИИ

Какие **два** из перечисленных городов являются центрами **судостроения**?
Запишите в ответ **цифры**, под которыми указаны эти города.

- 1) Санкт-Петербург
- 2) Краснодар
- 3) Владивосток
- 4) Пермь
- 5) Екатеринбург

Ответ: 13

СОДЕРЖАНИЕ

или

НАСЕЛЕНИЕ И ХОЗЯЙСТВО РОССИИ

Географическое положение России.....	3
Административная карта России.....	4-5
Размещение населения.....	6-7
<u>Народы.....</u>	<u>8-9</u>
Топливная промышленность.....	10-11
Электронергетика.....	12
Чёрная и цветная металлургия.....	13
Химическая промышленность.....	14
Лесная промышленность.....	15
Машиностроительный комплекс.....	16
Агроклиматические условия.....	17
Зерновые культуры.....	18
Технические культуры.....	18
Животноводство.....	19
Папсовая промышленность.....	20
Лёгкая промышленность.....	20
Железнодорожный транспорт.....	21
Автомобильный и воздушный транспорт.....	22
Водный транспорт.....	23
Экономическая карта.....	24-25
Экономическое районирование.....	26
Природные ресурсы Севера.....	27
Оборонно-промышленный комплекс.....	28
Экологические проблемы.....	29

ГЕОГРАФИЧЕСКИЕ РАЙОНЫ РОССИИ

ЕВРОПЕЙСКИЙ СЕВЕР И СЕВЕРО-ЗАПАД РОССИИ

Население и хозяйство.....	30
Культурное наследие.....	31

ЦЕНТРАЛЬНАЯ РОССИЯ

Население и хозяйство.....	32
Культурное наследие.....	33

ПОВОЛЖЬЕ

Население и хозяйство.....	34
Культурное наследие.....	35

ЕВРОПЕЙСКИЙ ЮГ

Население и хозяйство.....	36
Культурное наследие.....	37

УРАЛ

Население и хозяйство.....	38-39
Культурное наследие.....	40

ЗАПАДНАЯ СИБИРЬ

Население и хозяйство.....	41
Культурное наследие.....	42

ВОСТОЧНАЯ СИБИРЬ И ДАЛЬНИЙ ВОСТОК

Культурное наследие.....	43
Население и хозяйство.....	44-45

РОССИЯ В МИРЕ

Внешняя торговля России.....	46
Россия в системе международных отношений.....	47

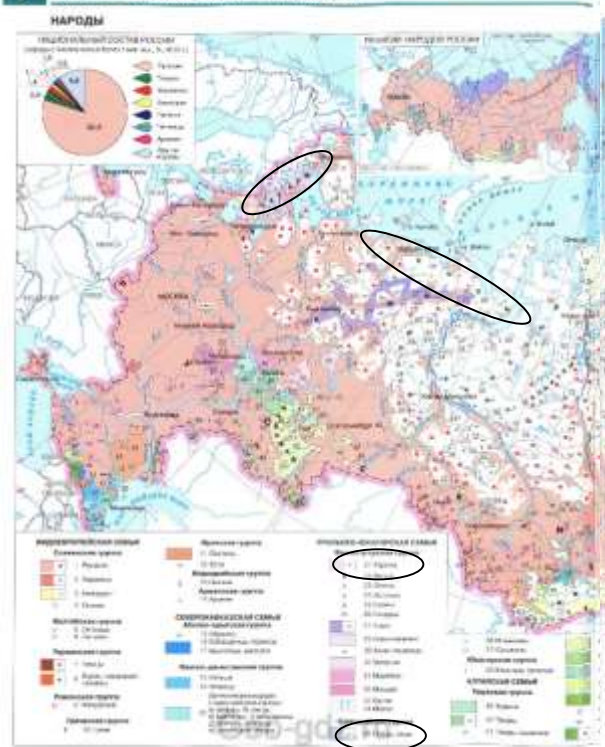
Какие два из перечисленных народов относятся к числу коренных жителей Европейского Севера России? Запишите в таблицу цифры, под которыми указаны эти народы.

- 1) калмыки
- 2) карелы
- 3) буряты
- 4) ханты
- 5) ненцы

Ответ:

--	--

- Находим в содержании атласа «Народы» открываем нужную страницу (стр.8-9)
- Для решения данного задания необходимо вспомнить районы России.



ИЛИ

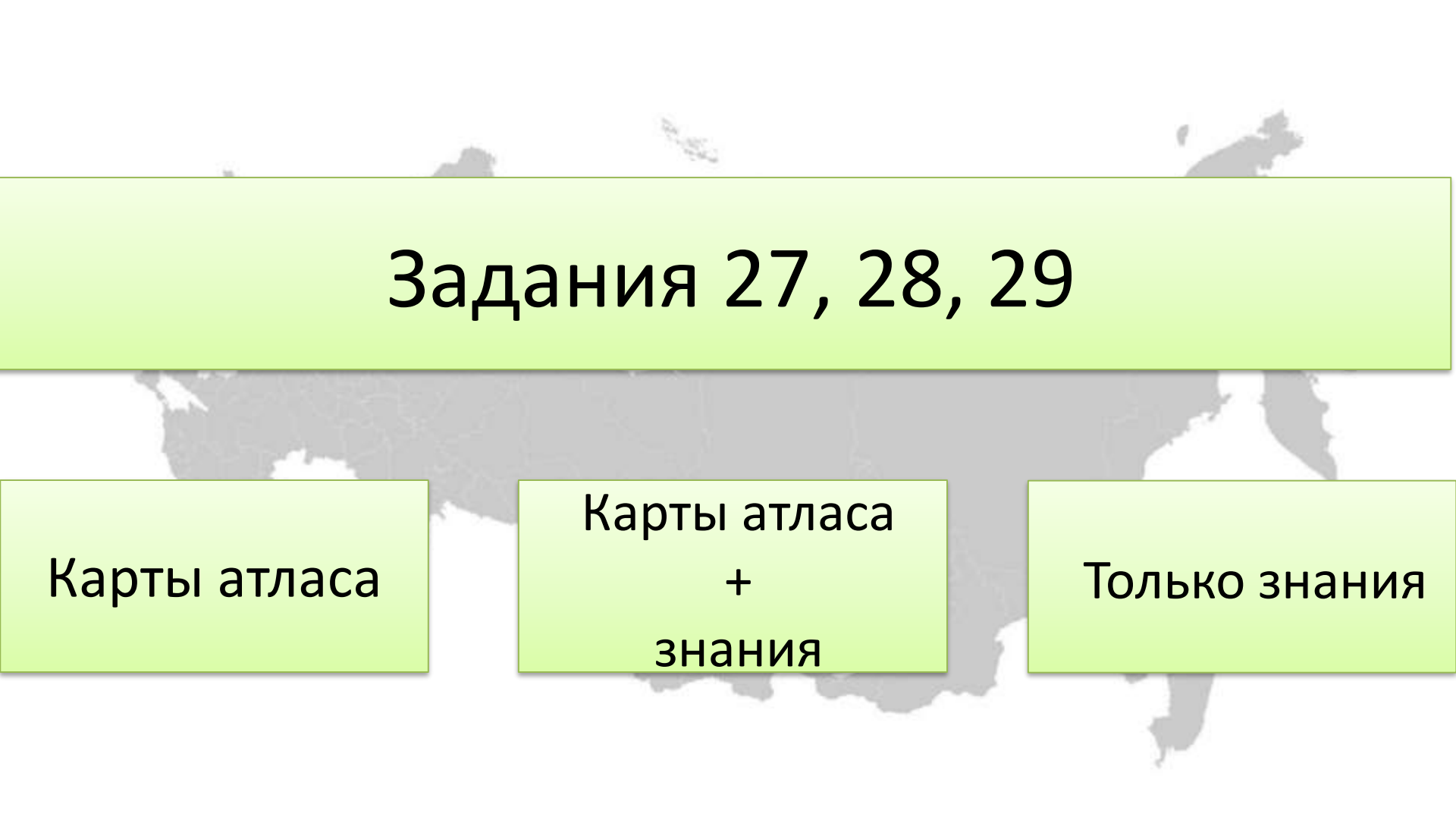
Какие два из перечисленных народов относятся к числу коренных жителей Европейского Севера России? Запишите в таблицу цифры, под которыми указаны эти народы.

- 1) калмыки
- 2) карелы
- 3) буряты
- 4) ханты
- 5) ненцы

Ответ:

Ответ: 25





Задания 27, 28, 29

Карты атласа

Карты атласа
+
знания

Только знания

Задания 27, 28, 29

В 27 задании необходимо **не просто использовать название географического объекта**, которое упоминается в тексте, **а определить, где происходят географические события или явления.**

Представлен текст про наводнение на Дальнем Востоке РФ, а в задании требуется определить, какая страна также пострадала. Необходимо связать информацию, обнаруженную в тексте, со знаниями из географического атласа. **При использовании школьного атласа важно выбрать карту соответствующего содержания, на которой будет изображён искомый географический объект.**

Поэтому используем физическую карту, находим реку Амур, также открываем политическую карту и смотрим с какой страной граничим по реке Амур. В 27-м нужно ответить одним словом, поэтому ответ: Китай.

Пример:

Какую страну кроме России затронуло данное наводнение?

Наводнение на Дальнем Востоке.

В 2013 году на Дальний Восток обрушился мощный паводок, который привел к самому масштабному наводнению за последние 115 лет. Наводнение охватило пять субъектов Дальневосточного федерального округа. Больше других пострадали Амурская область, первой принявшая удар стихии, Еврейская автономная область и Хабаровский край. Всего с начала паводка было подтоплено 37 муниципальных районов, 235 населенных пунктов и более 13 тысяч жилых домов. Общая площадь затопленных территорий составила более 8 миллионов квадратных километров. По данным Росгидромета, причиной наводнения стали интенсивные ливневые дожди, охватившие весь бассейн Амура и продолжавшиеся около двух месяцев. Максимальный уровень реки у Хабаровска составил 804 сантиметра при критическом уровне 600 сантиметров и прежнем историческом максимуме 642 сантиметра в 1867 году.

ОТВЕТ: Китай

Для **28 задания** требуется соответствующая подготовка, стоит заранее составить схемы понятий, связанных с одним содержанием.

Задание о природных особенностях Земли: **определение климатического пояса / эпохи горообразования / типа воздушных масс.**

В подобных заданиях проверяется сформированность умения читать карту с помощью условных знаков.

В пределах какого климатического пояса и области располагается затопленная территория?

Наводнение на Дальнем Востоке.

В 2013 году на Дальний Восток обрушился мощный паводок, который привел к самому масштабному наводнению за последние 115 лет. Наводнение охватило пять субъектов Дальневосточного федерального округа. Больше других пострадали Амурская область, первой принявшая удар стихии, Еврейская автономная область и Хабаровский край. Всего с начала паводка было подтоплено 37 муниципальных районов, 235 населенных пунктов и более 13 тысяч жилых домов. Общая площадь затопленных территорий составила более 8 миллионов квадратных километров. По данным Росгидромета, причиной наводнения стали интенсивные ливневые дожди, охватившие весь бассейн Амура и продолжавшиеся около двух месяцев. Максимальный уровень реки у Хабаровска составил 804 сантиметра при критическом уровне 600 сантиметров и прежнем историческом максимуме 642 сантиметра в 1867 году.

ОТВЕТ: Согласно климатической карте эта территория соответствует Умеренному климатическому поясу, области муссонного климата.

В **29 задании** важно соотнести вопрос с изученным материалом и с текстом, связать информацию, обнаруженную в тексте, со знаниями из других источников, охарактеризовать и конкретизировать текст. В задании оценивается ответ на конкретный вопрос.

В подобных заданиях проверяется сформированность умения читать карту с помощью условных знаков.

В какое время года и почему на реках Дальнего Востока наблюдается паводок?

Наводнение на Дальнем Востоке.

В 2013 году на Дальний Восток обрушился мощный паводок, который привел к самому масштабному наводнению за последние 115 лет. Наводнение охватило пять субъектов Дальневосточного федерального округа. Больше других пострадали Амурская область, первой принявшая удар стихии, Еврейская автономная область и Хабаровский край. Всего с начала паводка было затоплено 37 муниципальных районов, 235 населенных пунктов и более 13 тысяч жилых домов. Общая площадь затопленных территорий составила более 8 миллионов квадратных километров. По данным Росгидромета, причиной наводнения стали интенсивные ливневые дожди, охватившие весь бассейн Амура и продолжавшиеся около двух месяцев. Максимальный уровень реки у Хабаровска составил 804 сантиметра при критическом уровне 600 сантиметров и прежнем историческом максимуме 642 сантиметра в 1867 году.

ОТВЕТ: Дальний Восток России находится в области муссонного климата. Основные особенности муссонного климата — резкое преобладание осадков летом и почти полное отсутствие осадков зимой. Из-за обилия осадков в летний период и происходят паводки на реках Дальнего Востока.

Саргассово море

Условными границами Саргассова моря являются океанические течения, огромным овальным кольцом охватывающие океаническое пространство площадью 6–7 млн км². Именно по этой причине его называют «морем без берегов». Для Саргассова моря не характерно активное движение вод, над ним почти всегда ясная и практически безветренная погода. Вода отличается исключительной прозрачностью. В поверхностных водах насчитывается около 60 видов флоры и фауны, среди которых особенно выделяются саргассы — плавучие водоросли бурого цвета, придающие поверхности моря особый цвет, из-за которого мореплаватели, первыми оказавшиеся в этом районе, ошибочно принимали водную поверхность за землю.

27. Назовите океан, в акватории которого расположено море, о котором говорится в тексте.

Ответ: _____.

28. Укажите одно (любое) теплое океаническое течение, ограничивающее акваторию моря, о котором говорится в тексте. Ответ запишите на бланке ответов № 2, указав сначала номер задания.

29. Укажите причину, по которой над Саргассовым морем практически всегда преобладает ясная безветренная погода. Ответ запишите на бланке ответов № 2, указав сначала номер задания.

Алгоритм решения:

Задание 27.

Открыть физическую карту мира или карту океанов (7 класс) или в конце атласа найти по названию.

Ответ: Атлантический океан.

Задание 28.

Посмотреть по карте течений

Ответ: Северное пассатное течение. ИЛИ Гольфстрим. ИЛИ Северо-Атлантическое течение

Задание 29.

Открыть климатическую карту и ответить, что Саргассово море находится в зоне высокого давления (северный тропик)

Ответ: Высокое атмосферное давление в течении всего года, которое преобладает над Саргассовым морем. ИЛИ Над Саргассовым морем преобладает антициклональная циркуляция атмосферы.

Задание 30

В этом задании экзаменационной работы надо определить регион России или страну по краткому описанию.

Для того чтобы определить регион России используем атласы 8 и 9 класса

**Смысловое чтение текста.
Выделение (поиск) ключевых слов (понятий).**

Поиск по карте территорий с заданными характеристиками.

Для того чтобы определить страну используем атлас 7 класса

Определить регион России

Задание 30

Эта республика расположена в зоне тайги. Особенностью ее ЭГП является наличие выхода к государственной границе РФ и выхода к морю. На территории республики находится морской порт. Республика специализируется на производстве пиломатериалов, целлюлозы, бумаги, железорудных окатышей, алюминия.

Алгоритм решения:

Читаем текст.

Ищем ключевые слова, подчеркиваем их:

А) республика, зона тайги, государственная граница, выход к морю, морской порт;

Б) отрасли производства.

По картам РФ (8 или 9 класс, административная карта) находим республику, на границе РФ (граница с Финляндией), имеющую выход в море (Белое море), находящуюся в зоне тайги, находим порт (Петрозаводск), расположенный на территории республики. Республика, соответствующая данному описанию – Карелия.



Определить страну

Задание 30

Эта страна расположена на одном из полуостровов Европы. На небольшом участке имеет сухопутную границу с Россией. Значительную часть территории занимают горы. Вблизи побережья проходит теплое течение. Основные природные богатства: гидроэнергетический потенциал рек, лесные и рыбные ресурсы, запасы нефти и природного газа в шельфовой зоне.

Алгоритм решения:

- 1) Читаем текст.
- 2) Ищем ключевые слова:
 - А) Полуостров Европы, сухопутная граница с РФ, горы на полуострове, теплое течение;
 - Б) гидроэнергетический потенциал рек.
- 3) Поиск по карте территории.

Так как речь идет о Европе, то берем атлас 7 класса, ищем страницу с картой «Зарубежная Европа. Физическая карта». Находим на этой карте горный полуостров Европы – Скандинавский, Скандинавские горы). У его берегов протекает теплое (Северо-Атлантическое, Норвежское) течение. Уточняем по политической карте: какая из стран, которые находятся на этом полуострове расположена близ границ России и имеет с ней небольшой участок границы.

Ответ: Норвегия.





Спасибо за внимание!